



element

como instalarlo

Android

Windows

Mac

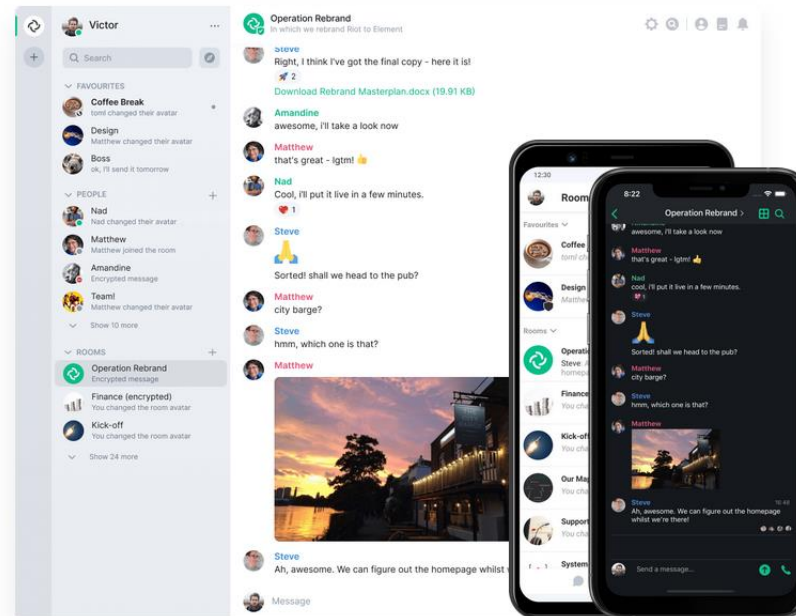
Own your conversations.

All-in-one secure chat app for teams, friends and organisations. Keeps conversations in your control, safe from data-mining and ads. Talk to everyone through the open global Matrix network, protected by proper end-to-end encryption.

Try Element

Learn more

For Web, Android, iOS, macOS, Windows & Linux



Escuela de
Ciencias de la
Computación e
Informática

UCR
UNIVERSIDAD DE COSTA RICA

Guía paso a paso para Android

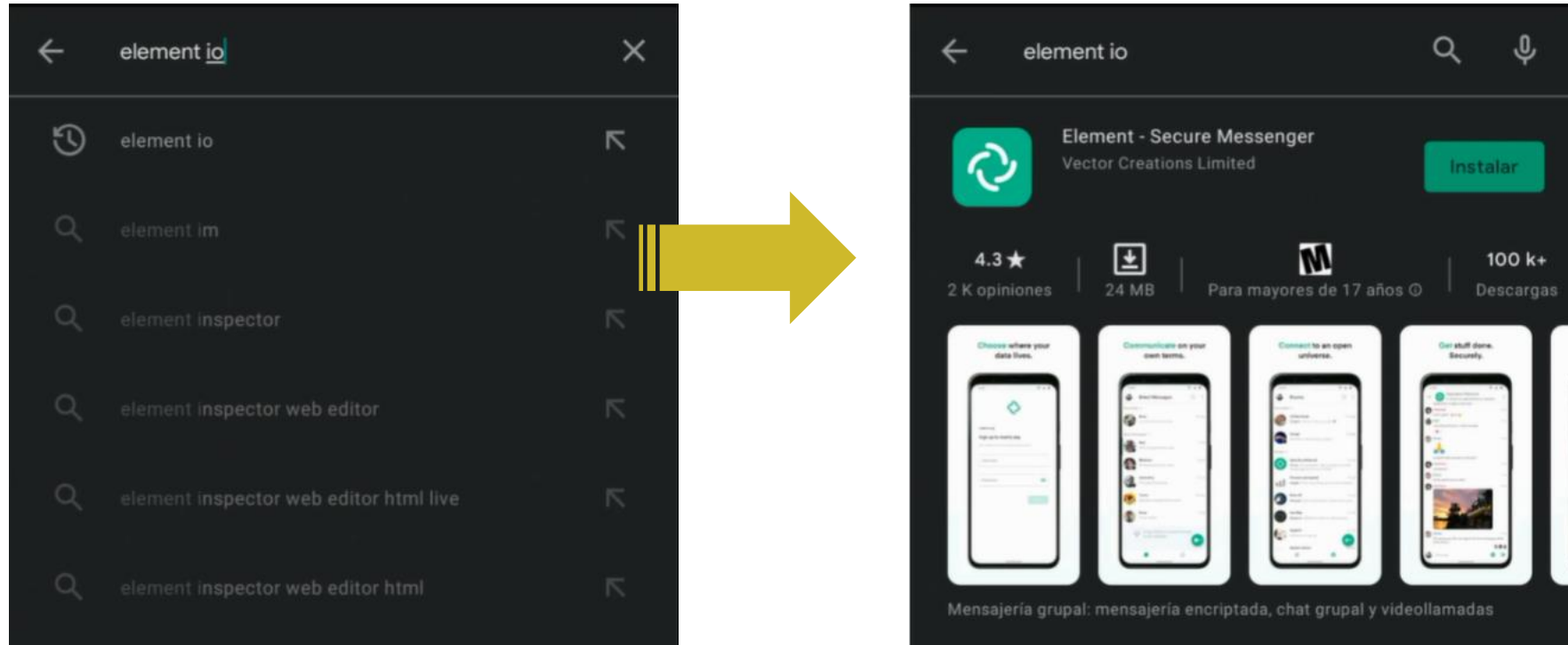
Descarga

Instalación

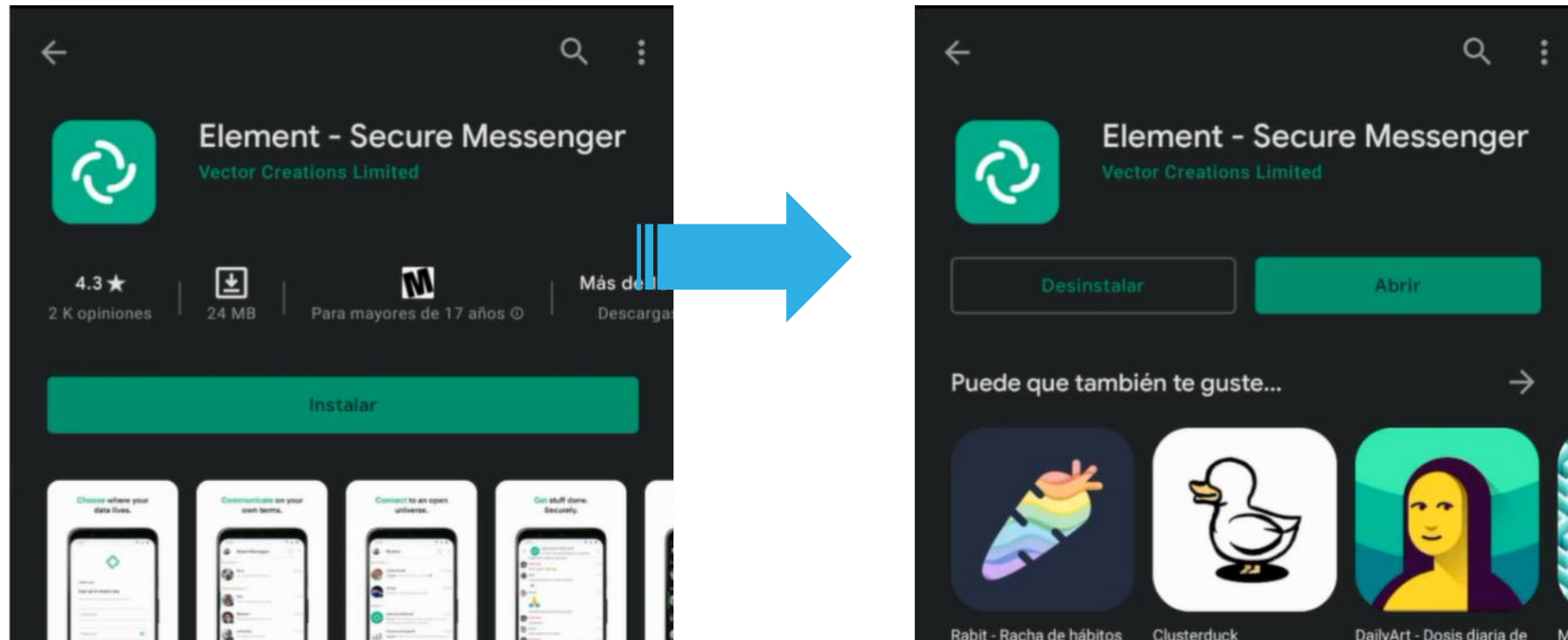
Configuración
y uso

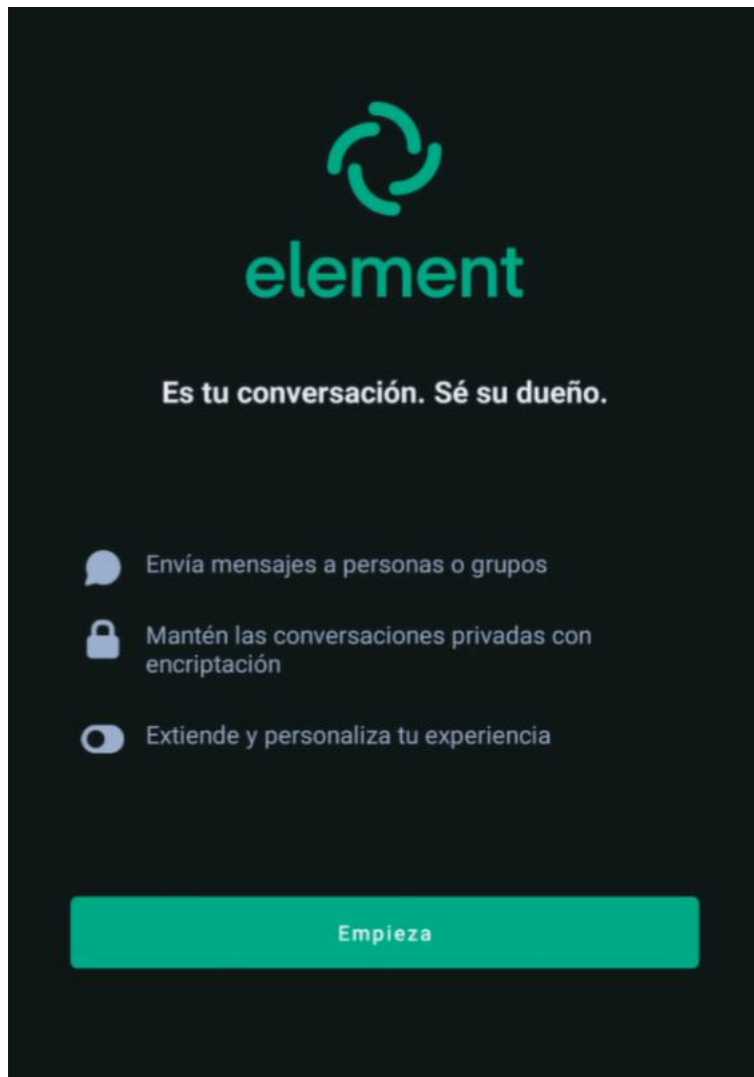
[Volver al inicio](#)

En la tienda de aplicaciones de su preferencia, digite **element io** en la barra de búsqueda. Ingrese al resultado **Element - Secure Messenger** tocando el ícono de la aplicación.



Presione **Instalar**. Podrá ver el proceso de la descarga. El tiempo de descarga puede variar dependiendo de la velocidad de su conexión. Cuando ésta termine, presione **Abrir**.



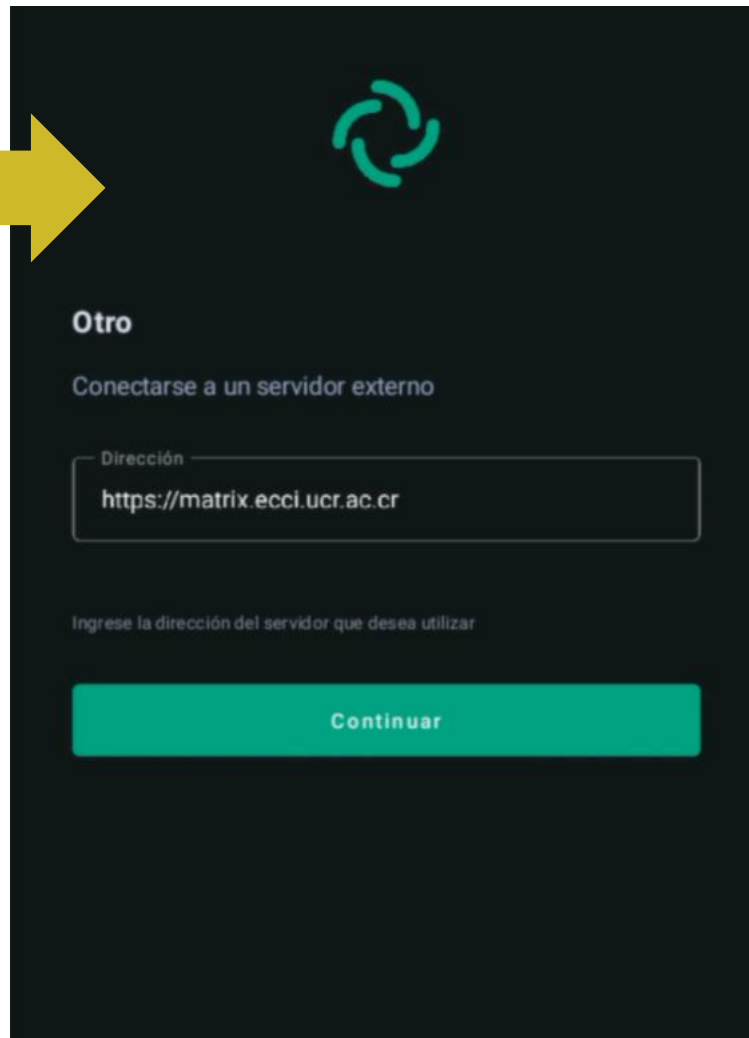
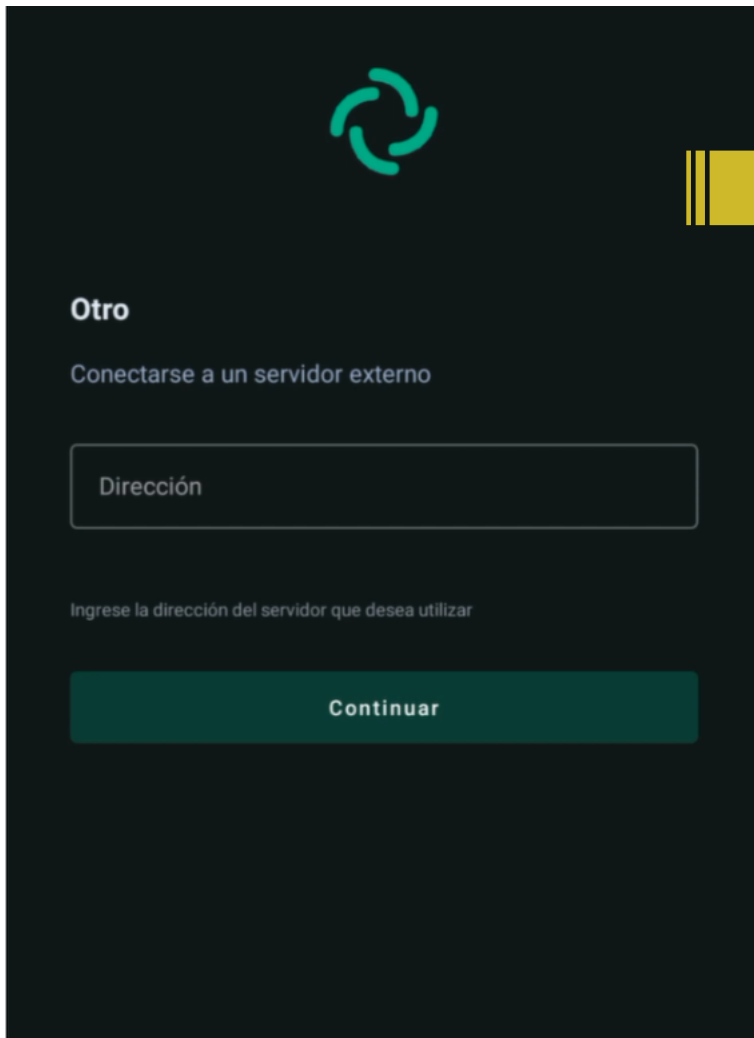


Al hacerlo, se abrirá la siguiente ventana.
Además, en su pantalla de inicio se ha creado un acceso directo de **Element**.

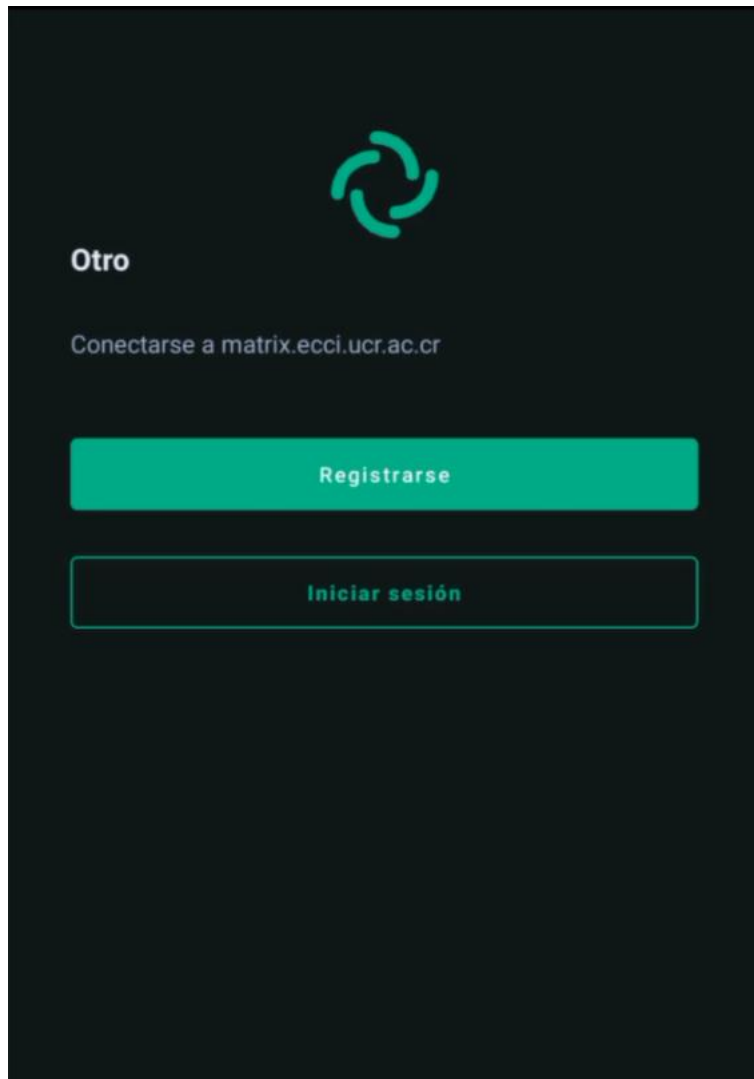
Presione **Empieza**.



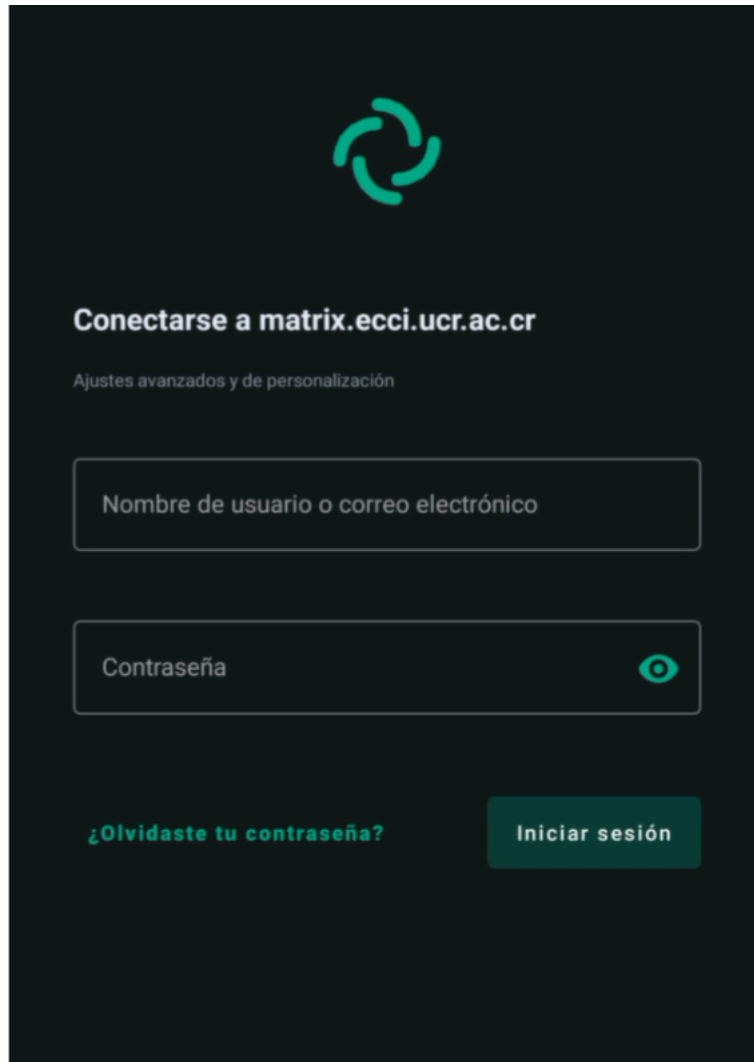
En la siguiente pantalla, seleccione el recuadro ***Otro (ajustes avanzados y de personalización)***, para elegir el servidor donde se alojará su cuenta.



En la ventana siguiente, digite ***<https://matrix.ecci.ucr.ac.cr>*** en el recuadro disponible. Esta es la dirección del servidor de la escuela. Luego, oprima el botón **Continuar**.



Al hacerlo, verá las siguientes opciones.
Seleccione ***Iniciar sesión***, ya que el servidor de la escuela no admite crear cuentas nuevas.



Ingrese los datos para iniciar sesión: su nombre de usuario corresponde a su número de carnet. Si éste tiene una letra al inicio, escríbala en minúscula. Luego ingrese su contraseña.

Estos datos también se usan para iniciar sesión en las computadoras de los laboratorios de la escuela.

Oprima ***Iniciar sesión***.



La aplicación ya está lista para usar en su dispositivo.

Si desea utilizar Element en más de un dispositivo, debe de iniciar sesión por primera vez en su dispositivo móvil, para gestionar adecuadamente las sesiones activas.

Guía paso a paso para Windows

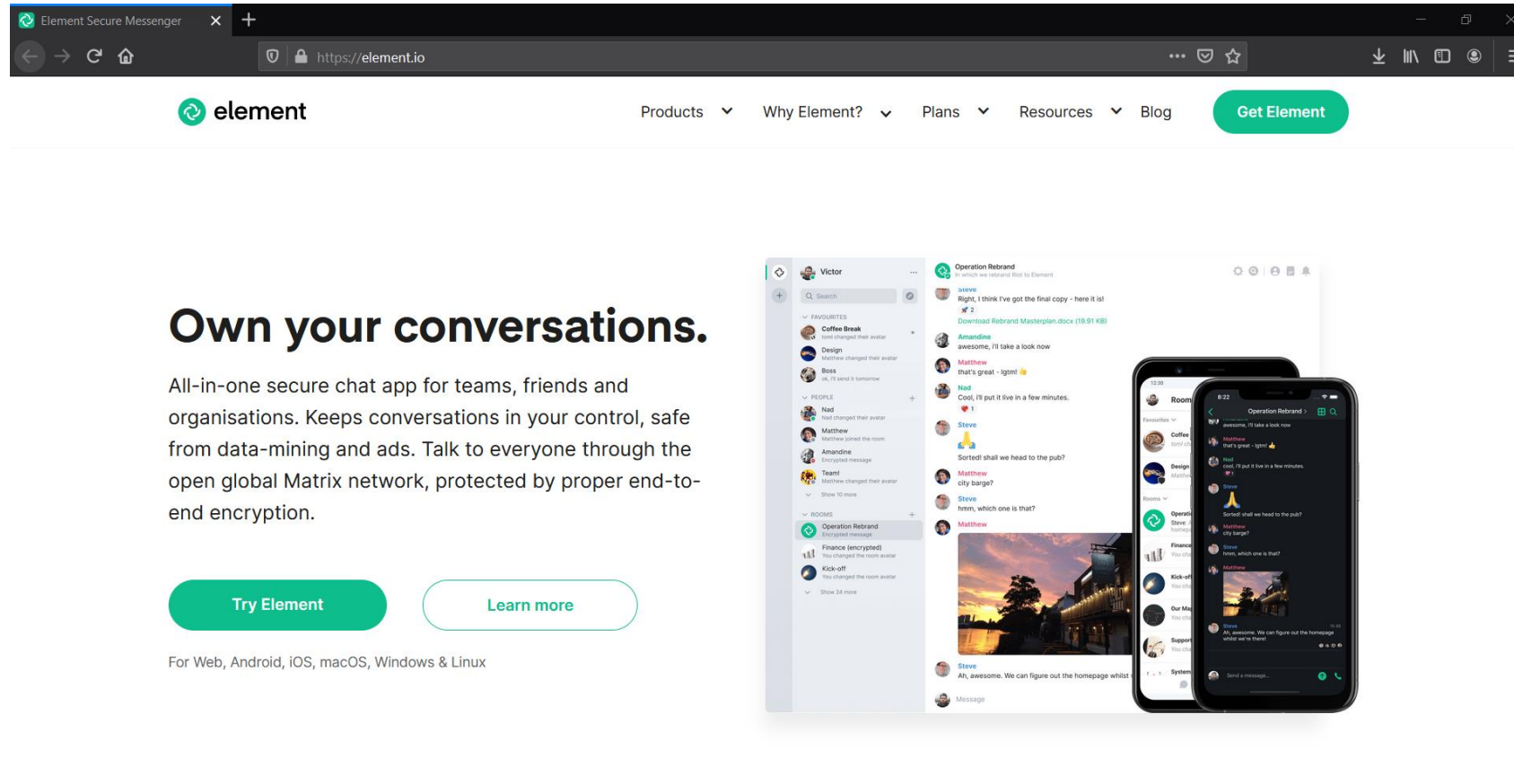
[Descarga](#)


[Instalación](#)

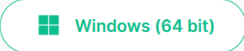
[Configuración
y uso](#)

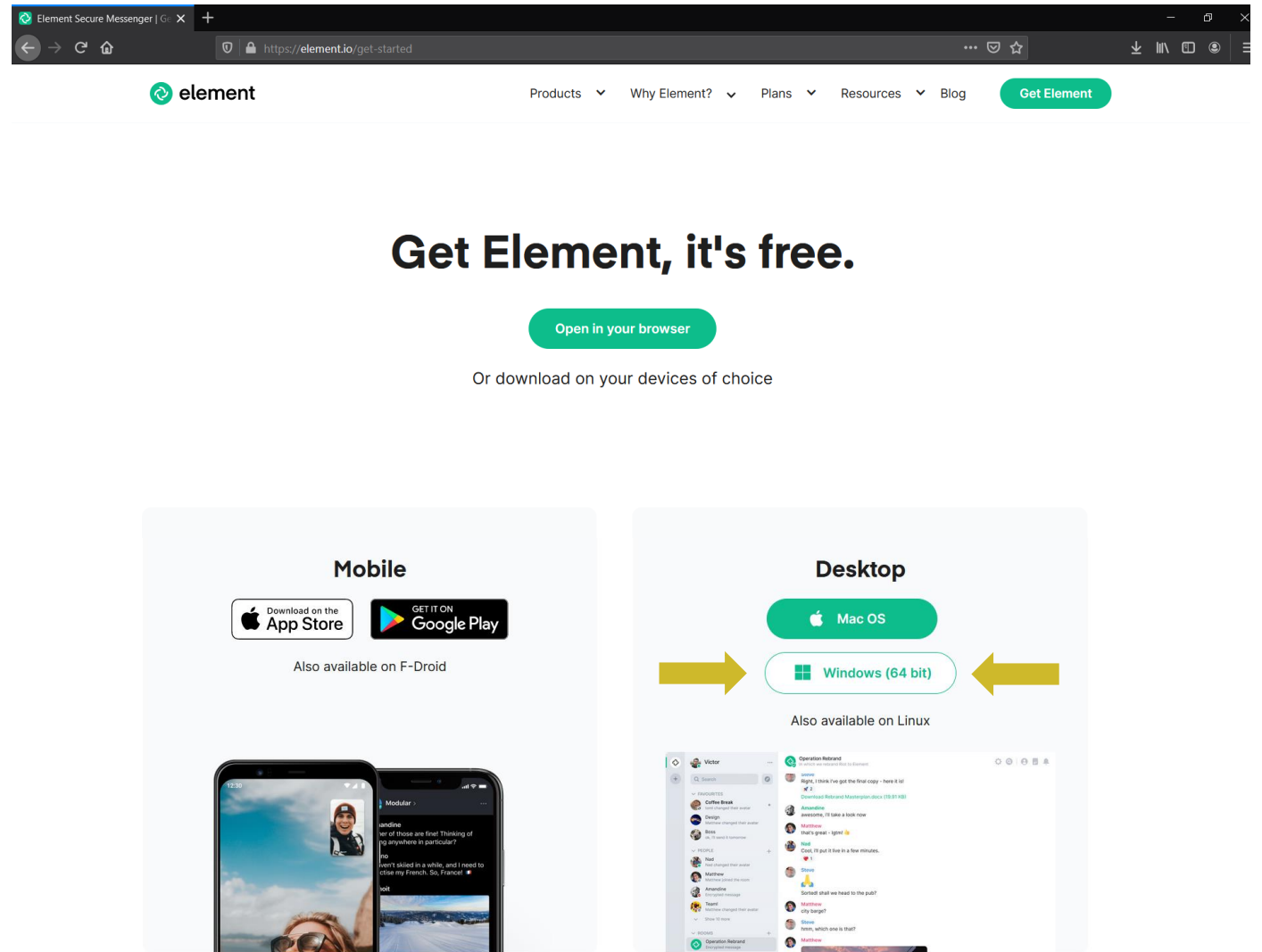
[Volver al inicio](#)

En el navegador de su preferencia, digite <https://element.io/> en la barra de búsqueda, o presione el enlace para ser redirigido. A continuación, verá la página principal de **Element**.



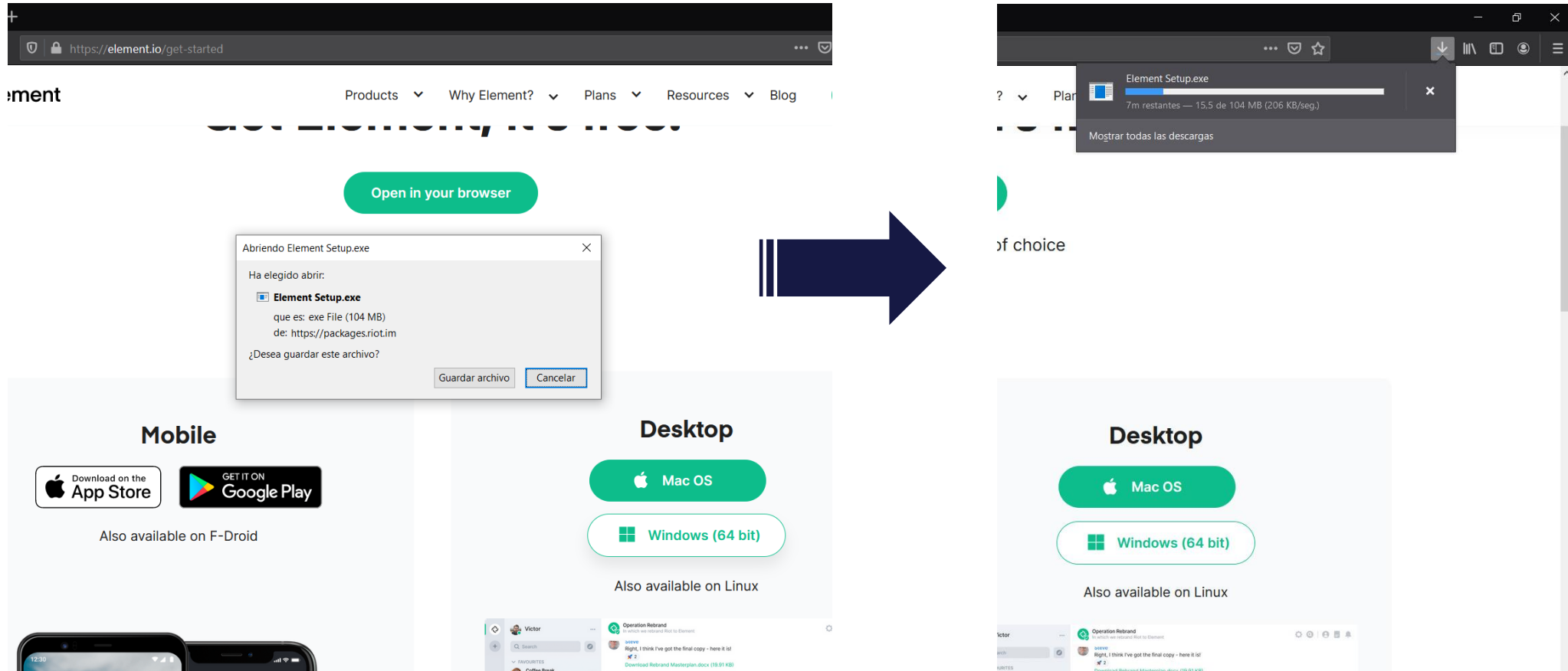
En el menú superior encontrará la opción  , presiónela.

Será redirigido a la siguiente página, donde deberá elegir la opción  , ubicada en el recuadro de la derecha.

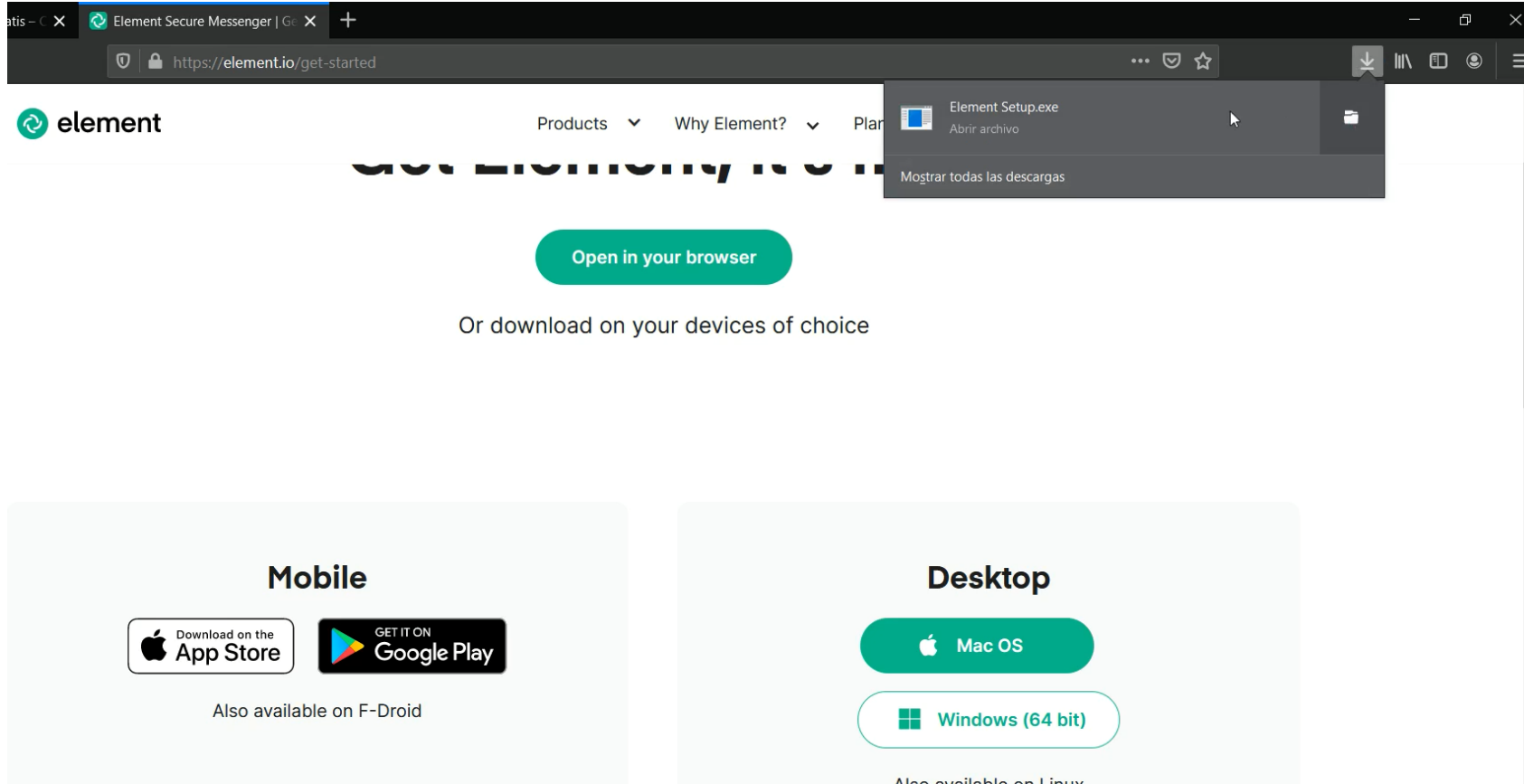


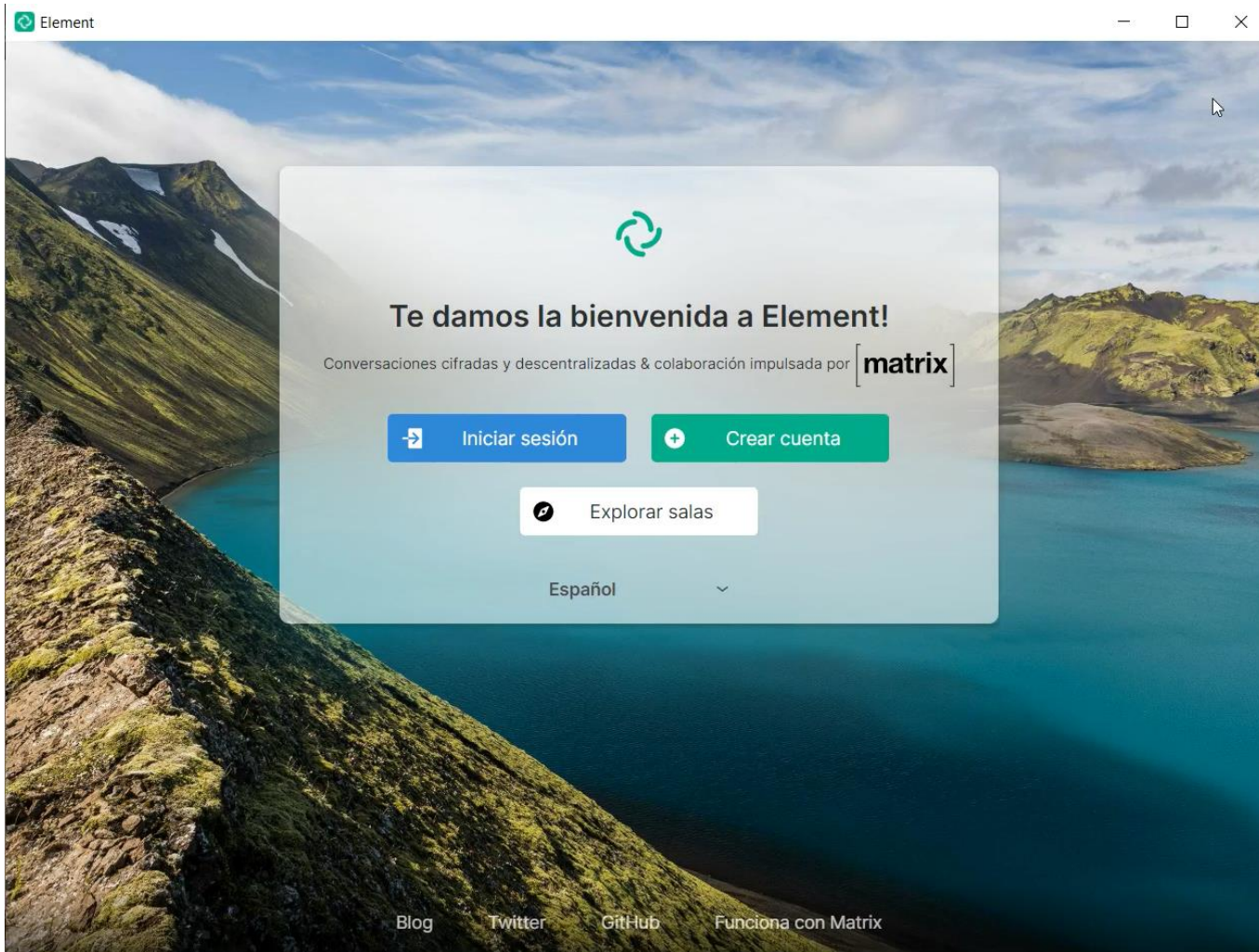
Windows

En unos segundos aparecerá una ventana emergente en su pantalla. Seleccione **Guardar archivo**. Podrá ver el proceso en la barra de descargas. El tiempo de descarga puede variar dependiendo de la velocidad de su conexión.

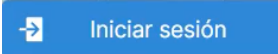


Al finalizar la descarga tendrá un archivo ejecutable, de extensión .exe. Puede abrir la aplicación desde la barra de descargas del navegador.

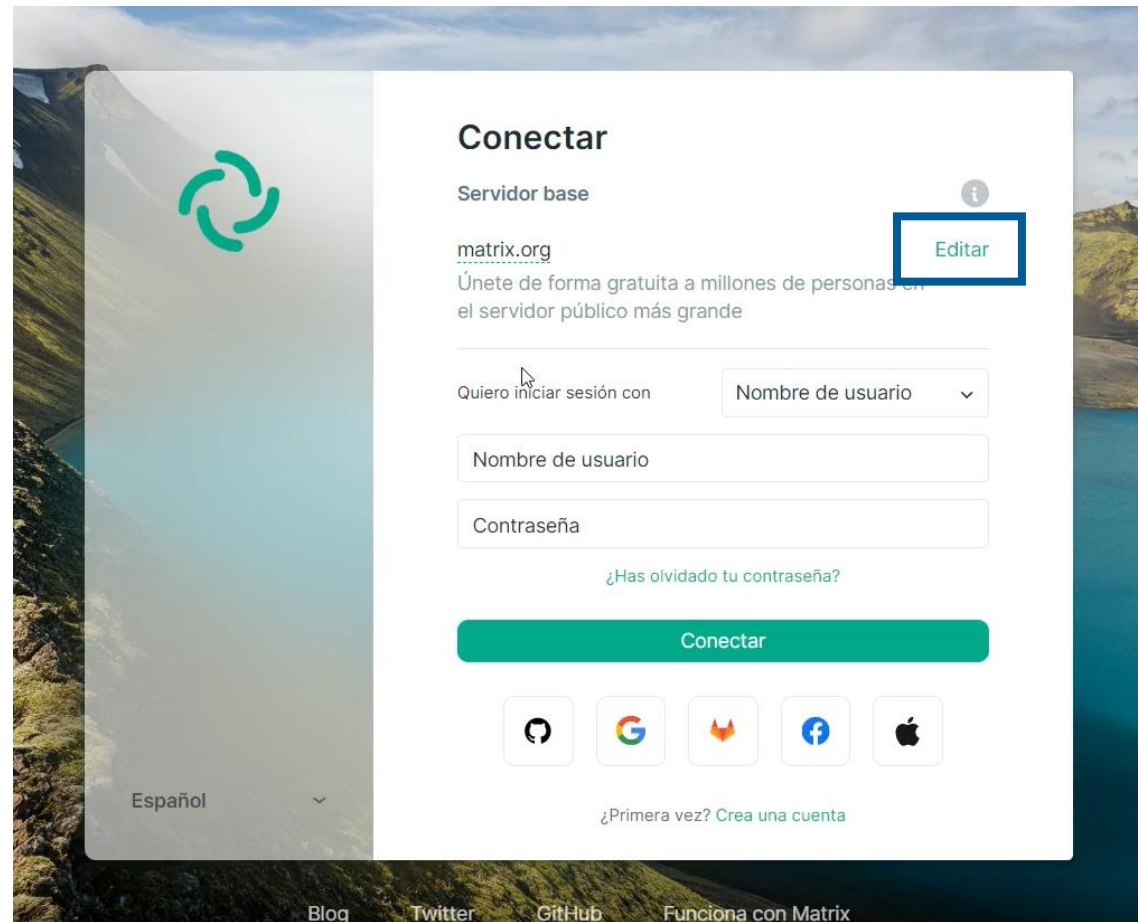




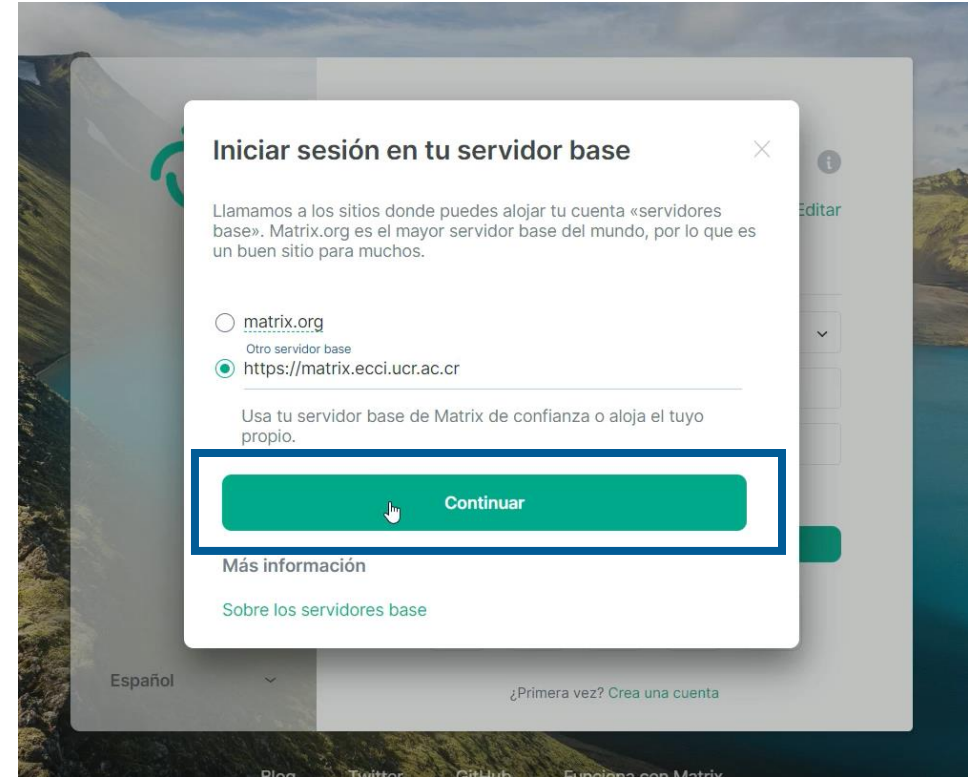
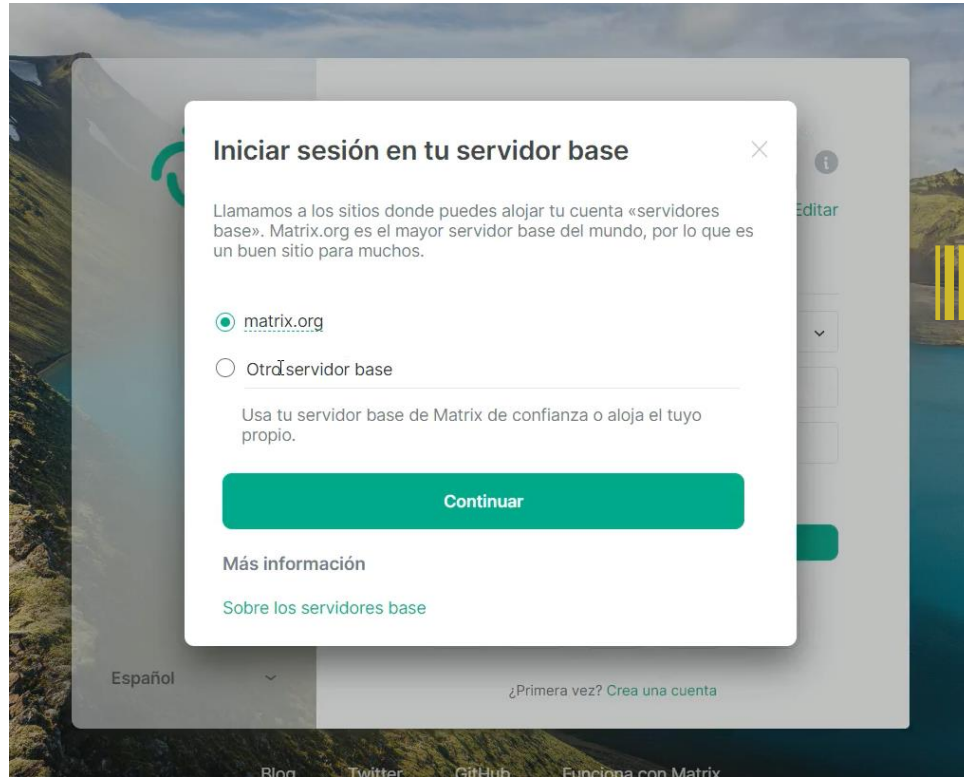
Al hacerlo, se abrirá la siguiente ventana. Además, en su escritorio se ha creado un acceso directo de ***Element***.

Seleccione la opción  ya que el servidor de la escuela no admite crear cuentas nuevas.

En la siguiente ventana, diríjase a [Editar](#), para elegir el servidor donde se alojará su cuenta.



Seguidamente, seleccione la opción **Otro servidor base**, y digite **https://matrix.ecci.ucr.ac.cr** en ese espacio. Esta es la dirección del servidor de la escuela. Luego, oprima el botón **Continuar**.



Ingrese los datos para iniciar sesión: su nombre de usuario corresponde a su número de carnet. Si éste tiene una letra al inicio, escríbala en minúscula. Luego ingrese su contraseña.
Estos datos también se usan para iniciar sesión en las computadoras de los laboratorios de la escuela.

Conectar

Servidor base ?
https://matrix.ecci.ucr.ac.cr [Editar](#)

Quiero iniciar sesión con Nombre de usuario ▾

Nombre de usuario

Contraseña

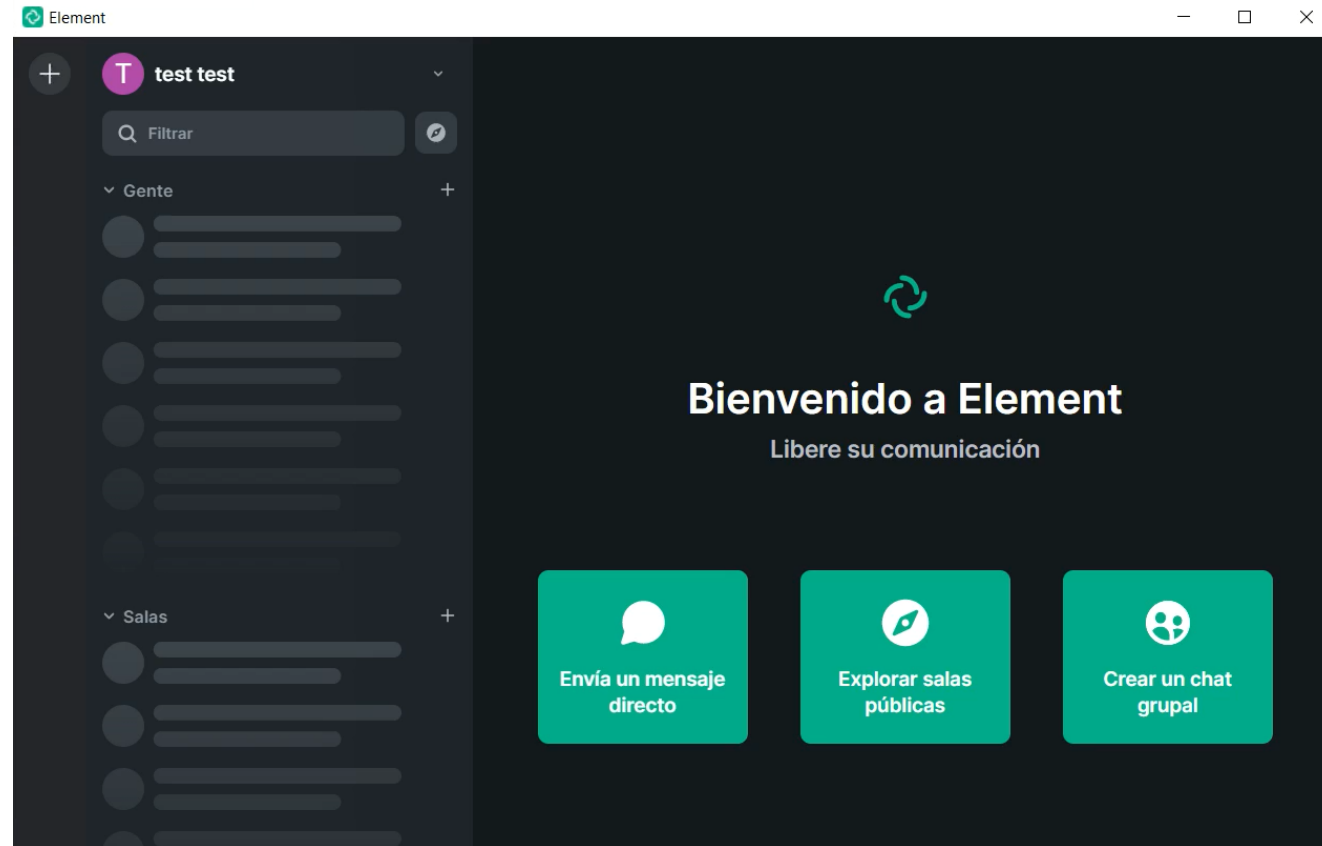
[¿Has olvidado tu contraseña?](#)

Conectar

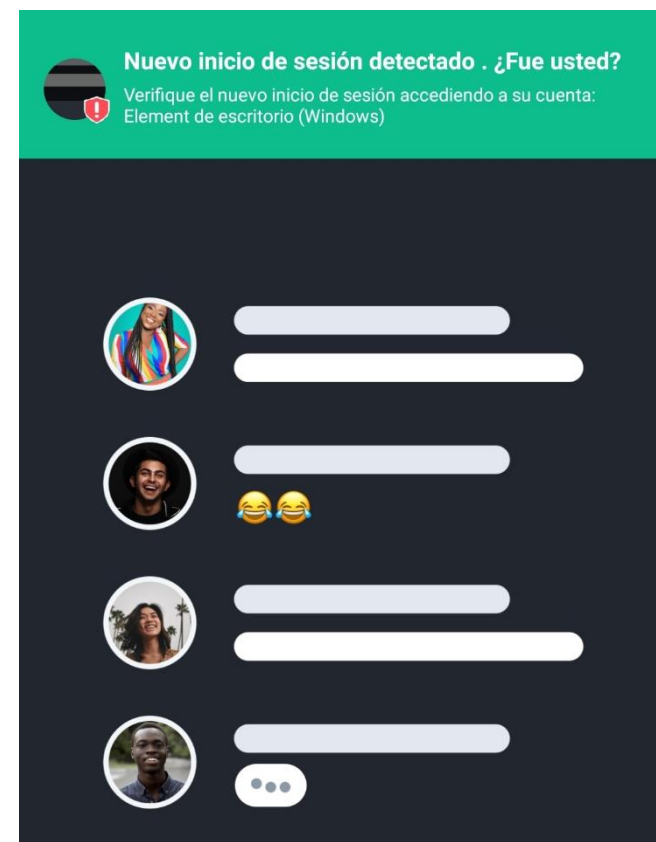
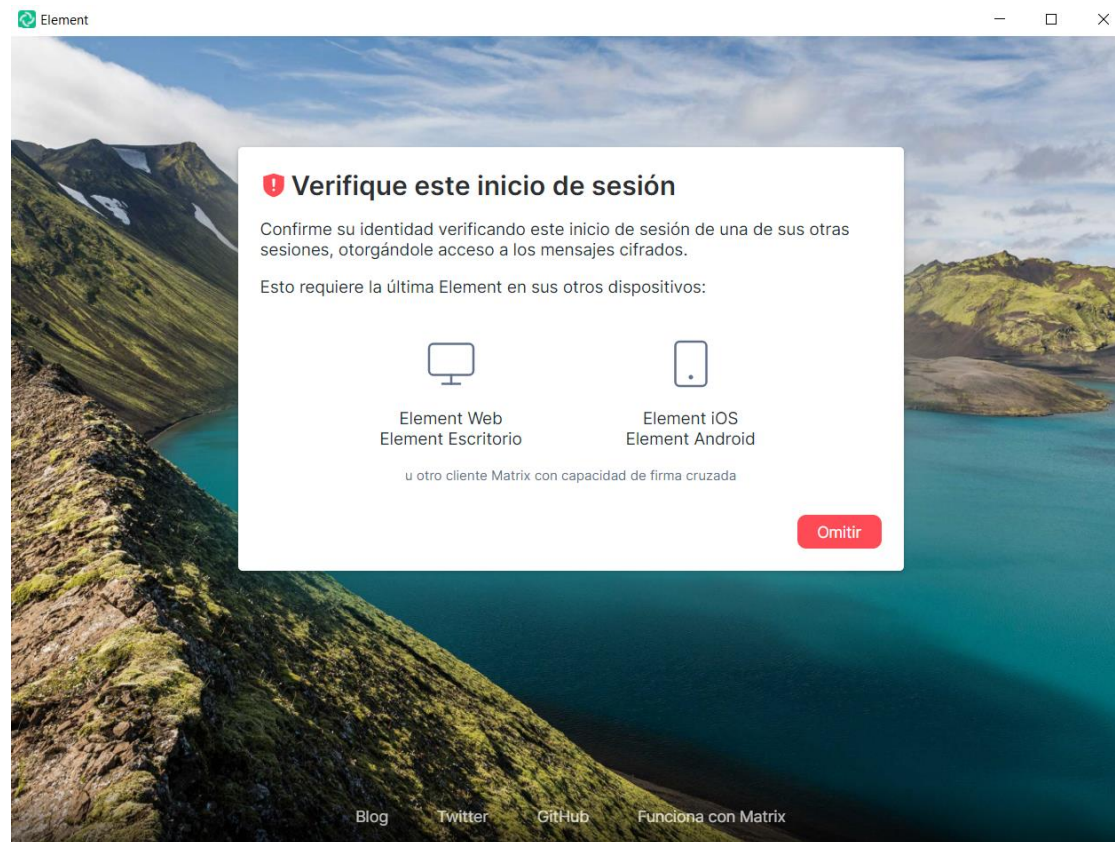
[¿Primera vez? Crea una cuenta](#)

Español ▾

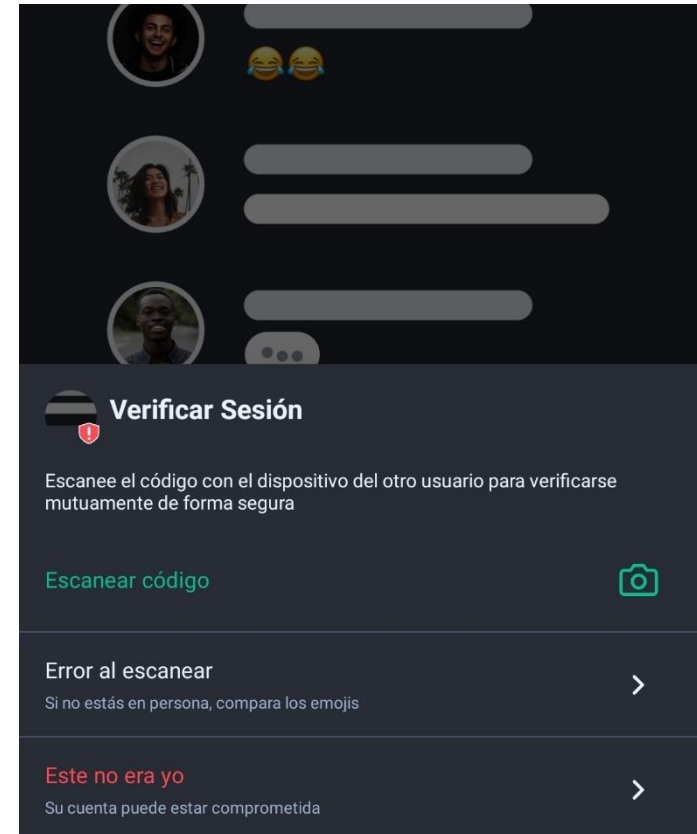
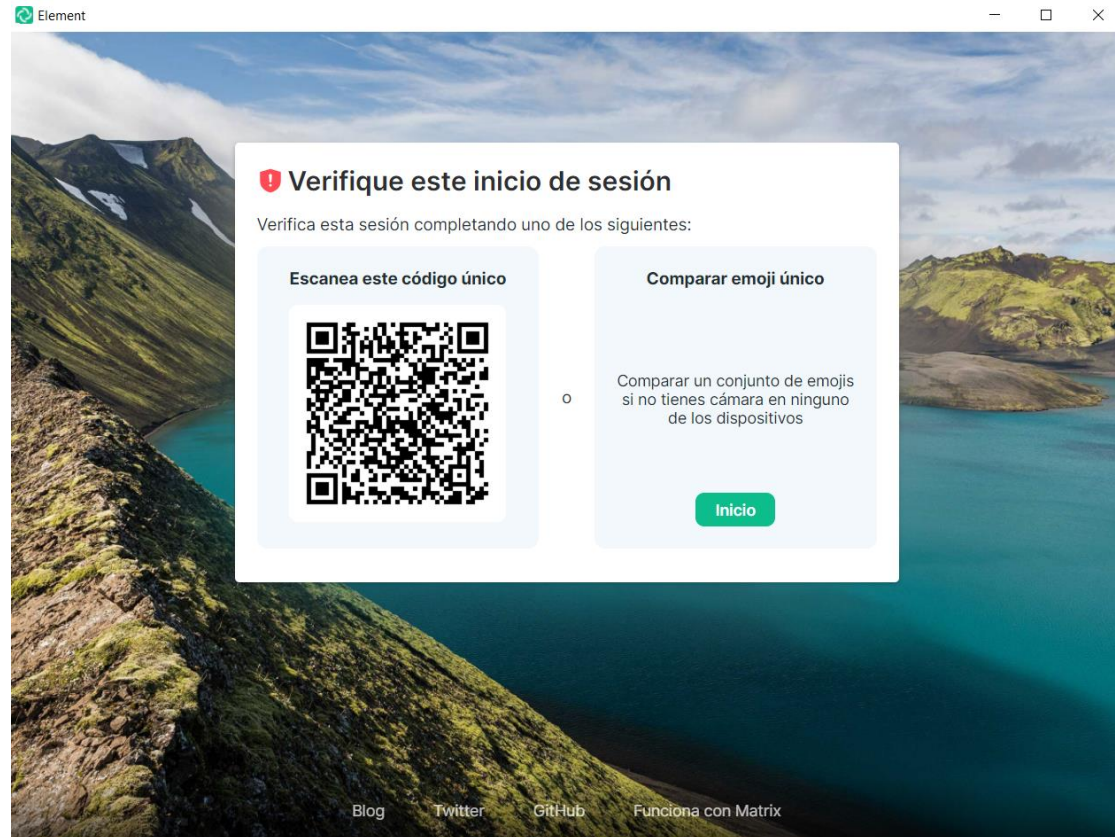
Si es la primera vez que inicia sesión, su aplicación de escritorio ya está configurada y lista para usar. De lo contrario, tenga cerca y disponible el dispositivo móvil donde ya ha ingresado con su cuenta.



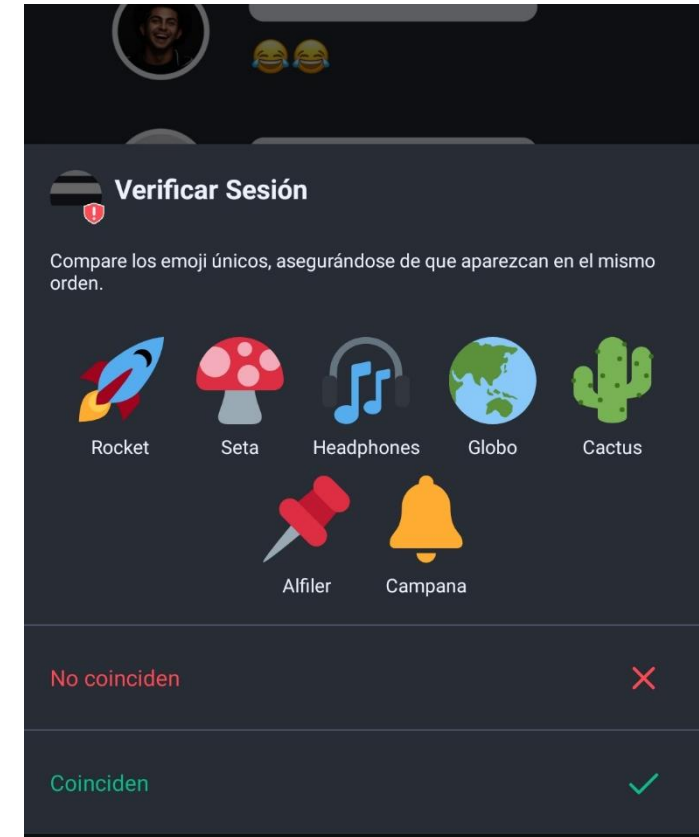
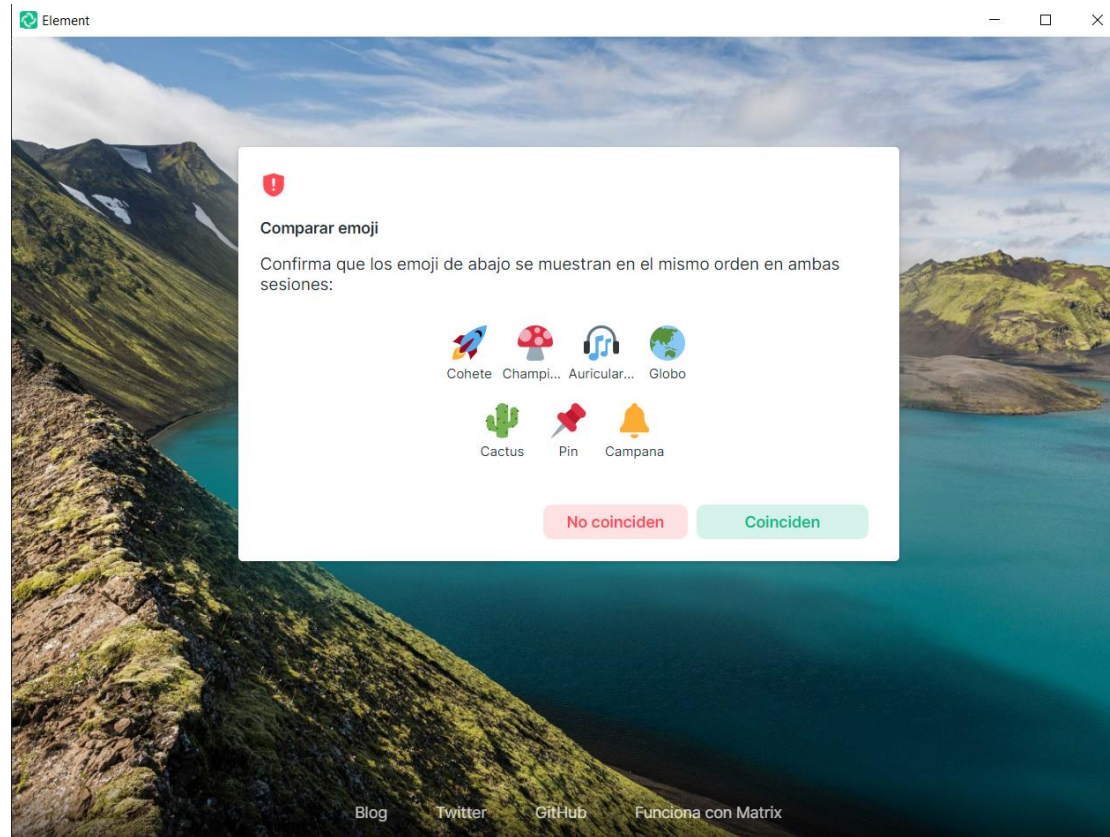
Teniendo previamente configurada la aplicación en un dispositivo móvil, ábrala. Al intentar iniciar sesión en la computadora verá esta ventana, al mismo tiempo que recibirá una notificación en el móvil. Ingrese a ella presionando cualquier parte de la notificación.



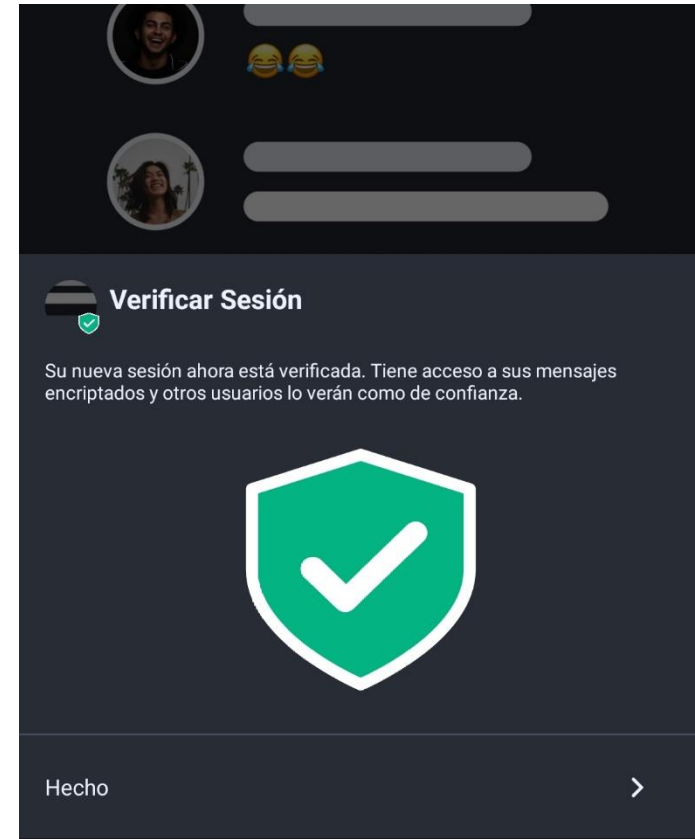
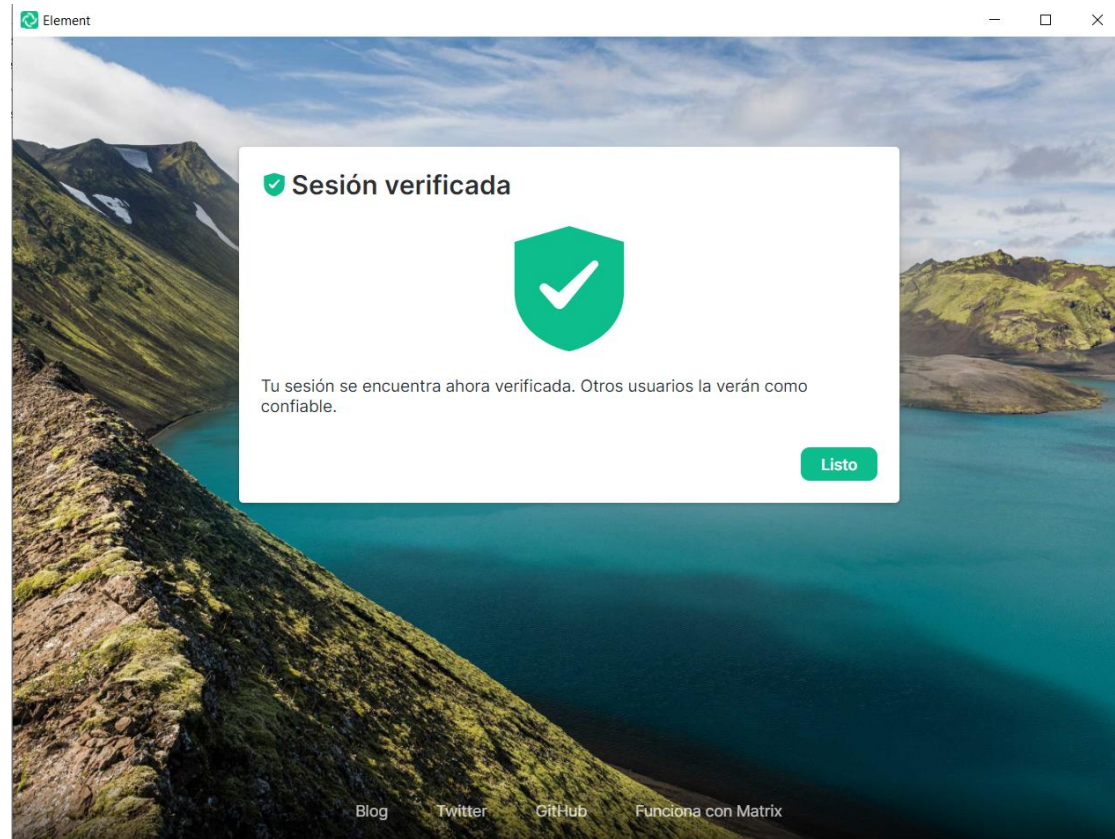
Seguidamente, tendrá en la pantalla del ordenador las opciones de escanear con su móvil un código QR o de comparar una cadena de emojis, mientras que en su dispositivo móvil tendrá la opción de denegar la solicitud de acceso, además de las dos anteriores. Para verificar el inicio de sesión puede elegir la comprobación que desee.



En esta guía se usará el método de comparación de emojis. Para esto, seleccione en el dispositivo móvil la opción **Error al escanear**. Verá las siguientes ventanas tanto en el ordenador como en el móvil. Si los emojis coinciden, como en este caso, presione **Coinciden** en ambos dispositivos.



La nueva sesión ha sido verificada con éxito. La aplicación está lista para usar.



Guía paso a paso para Mac

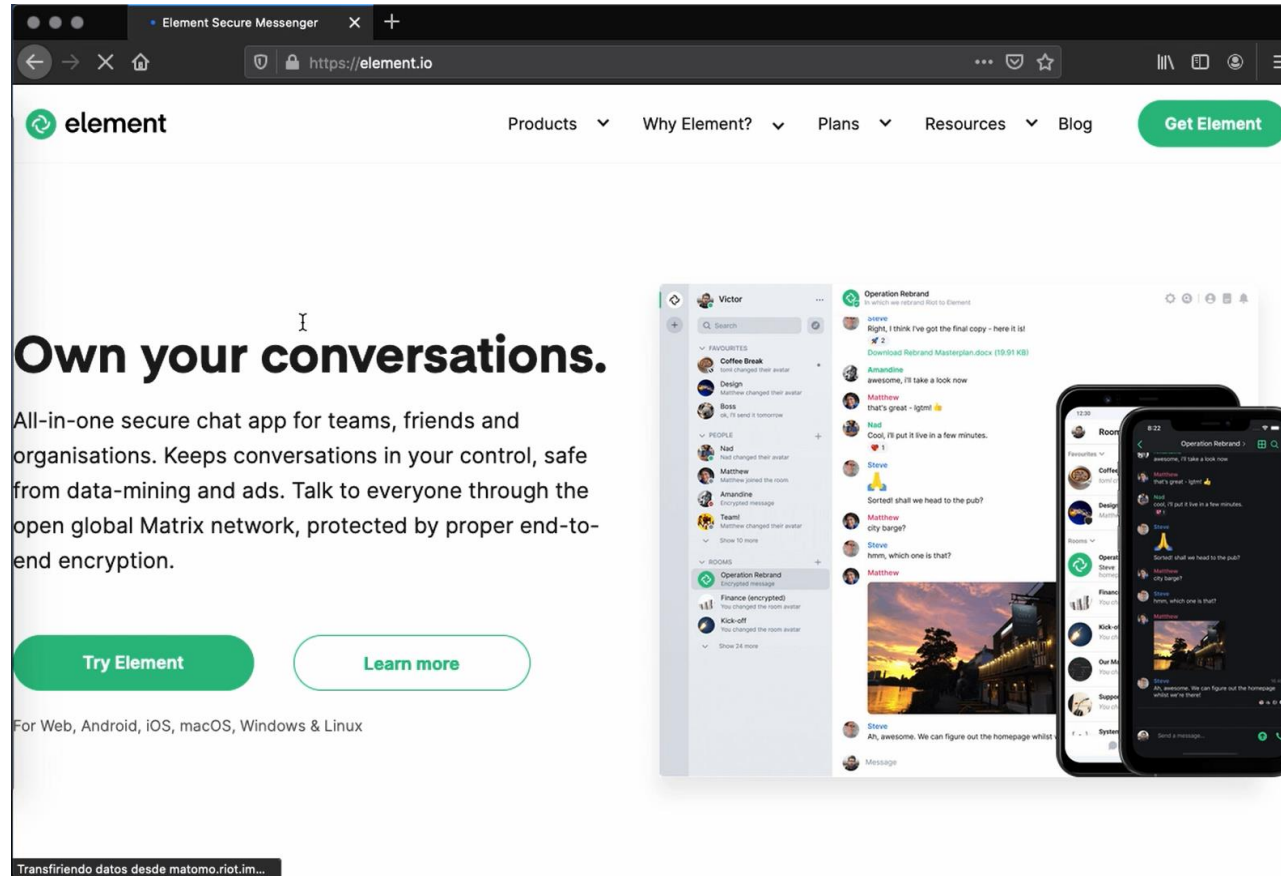
Descarga


Instalación


Configuración
y uso

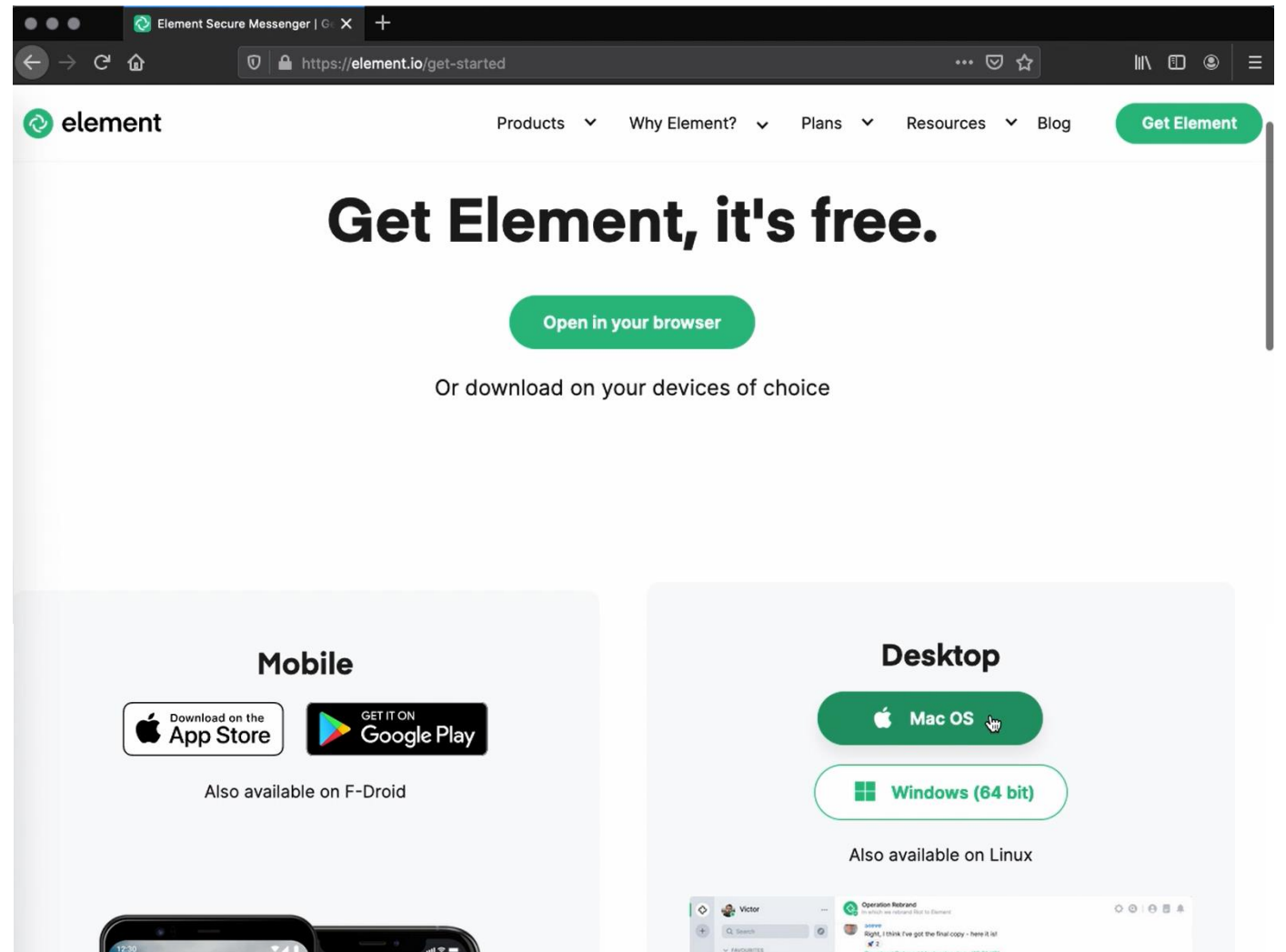
[Volver al inicio](#)

En el navegador de su preferencia, digite <https://element.io/> en la barra de búsqueda, o presione el enlace para ser redirigido. A continuación, verá la página principal de **Element**.

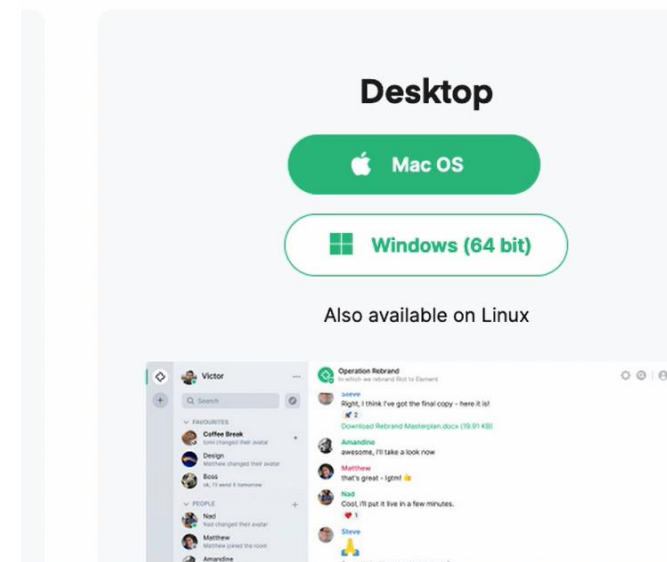
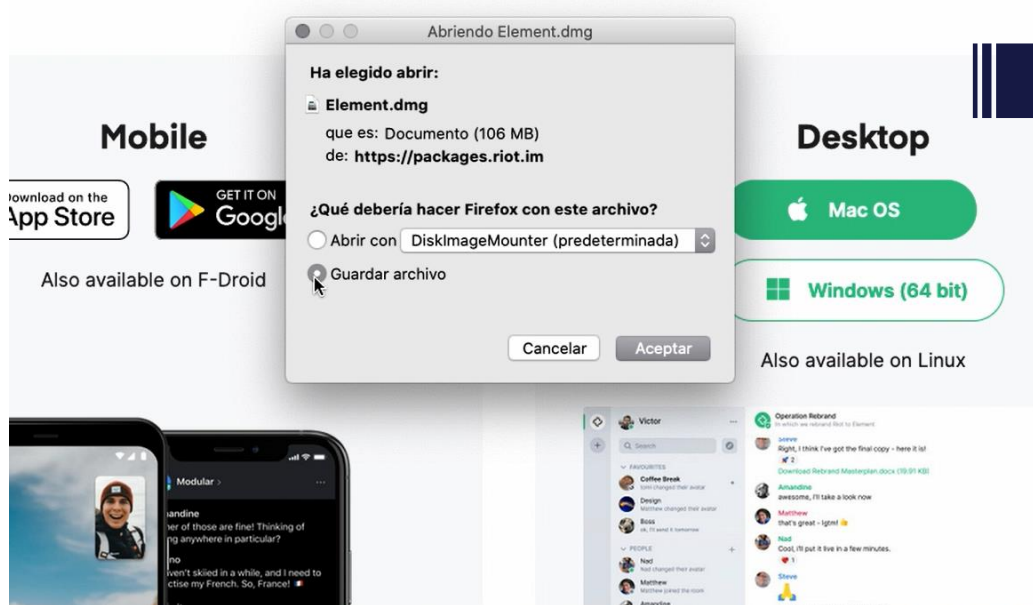
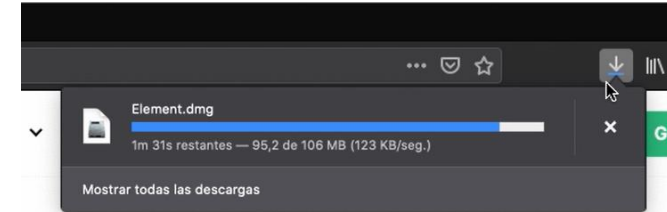
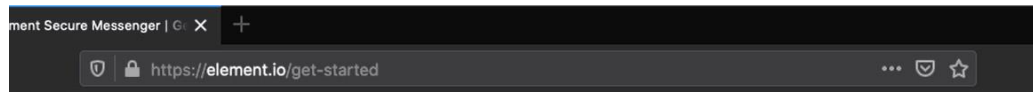


En el menú superior encontrará la opción , presiónela.

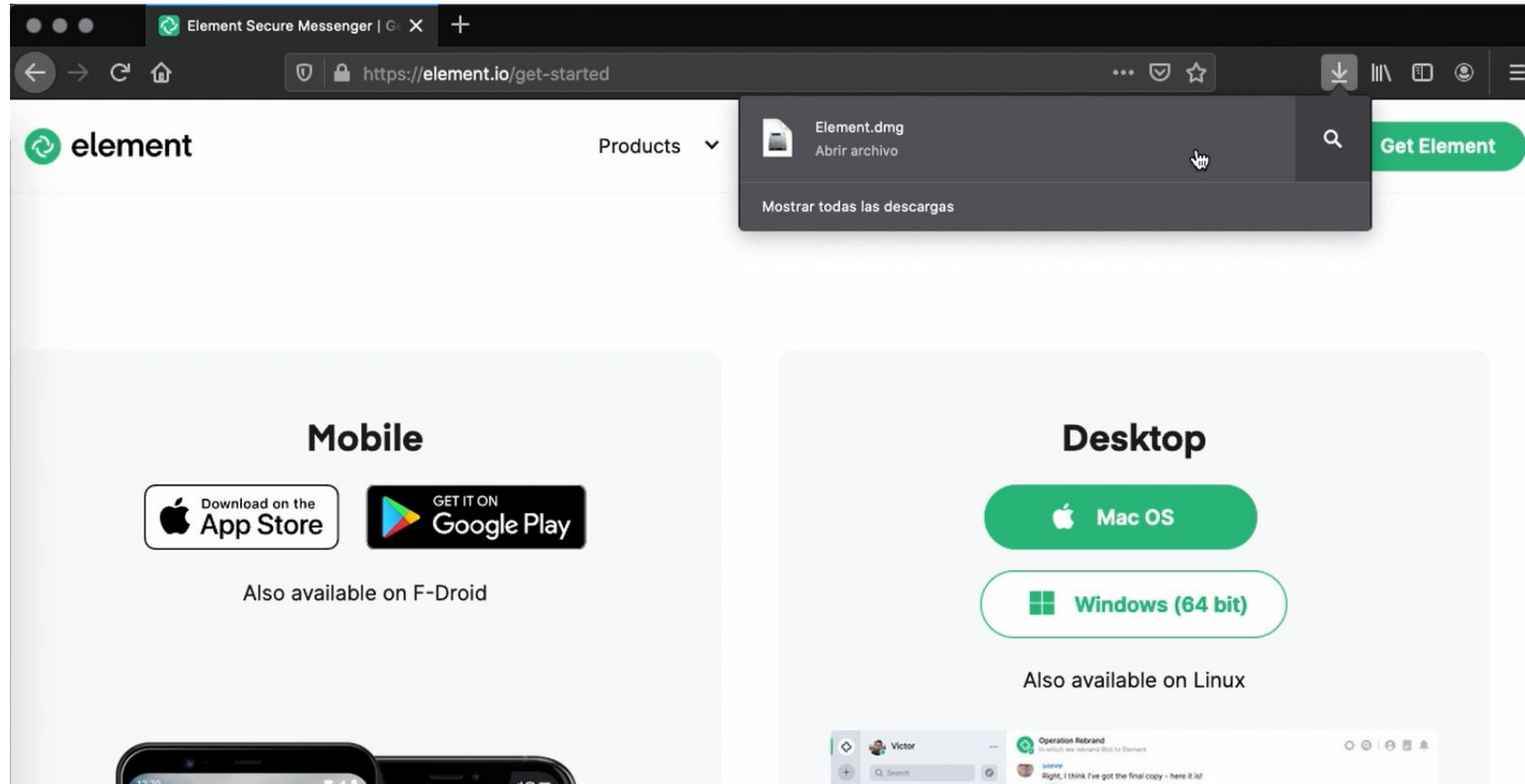
Será redirigido a la siguiente página, donde deberá elegir la opción , ubicada en el recuadro de la derecha.



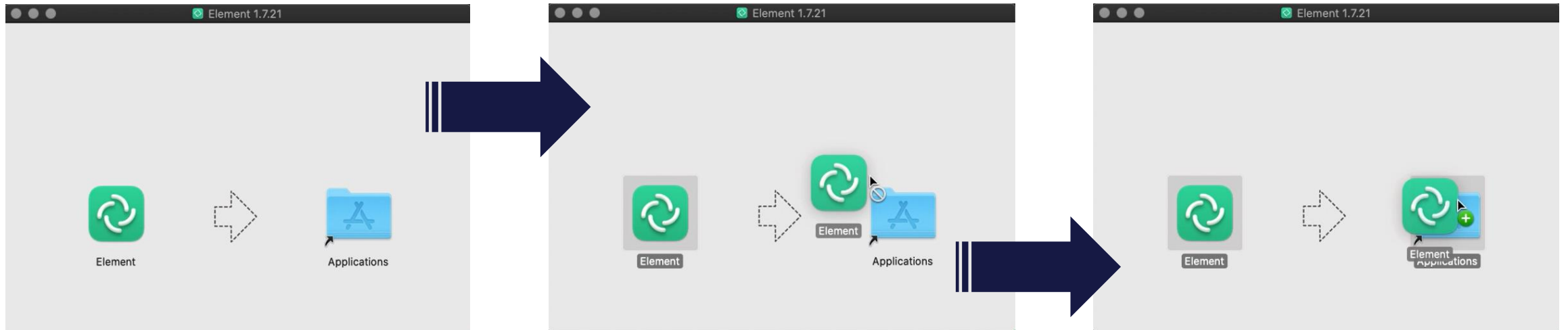
En unos segundos aparecerá una ventana emergente en su pantalla. Seleccione **Guardar archivo**. Podrá ver el proceso en la barra de descargas.



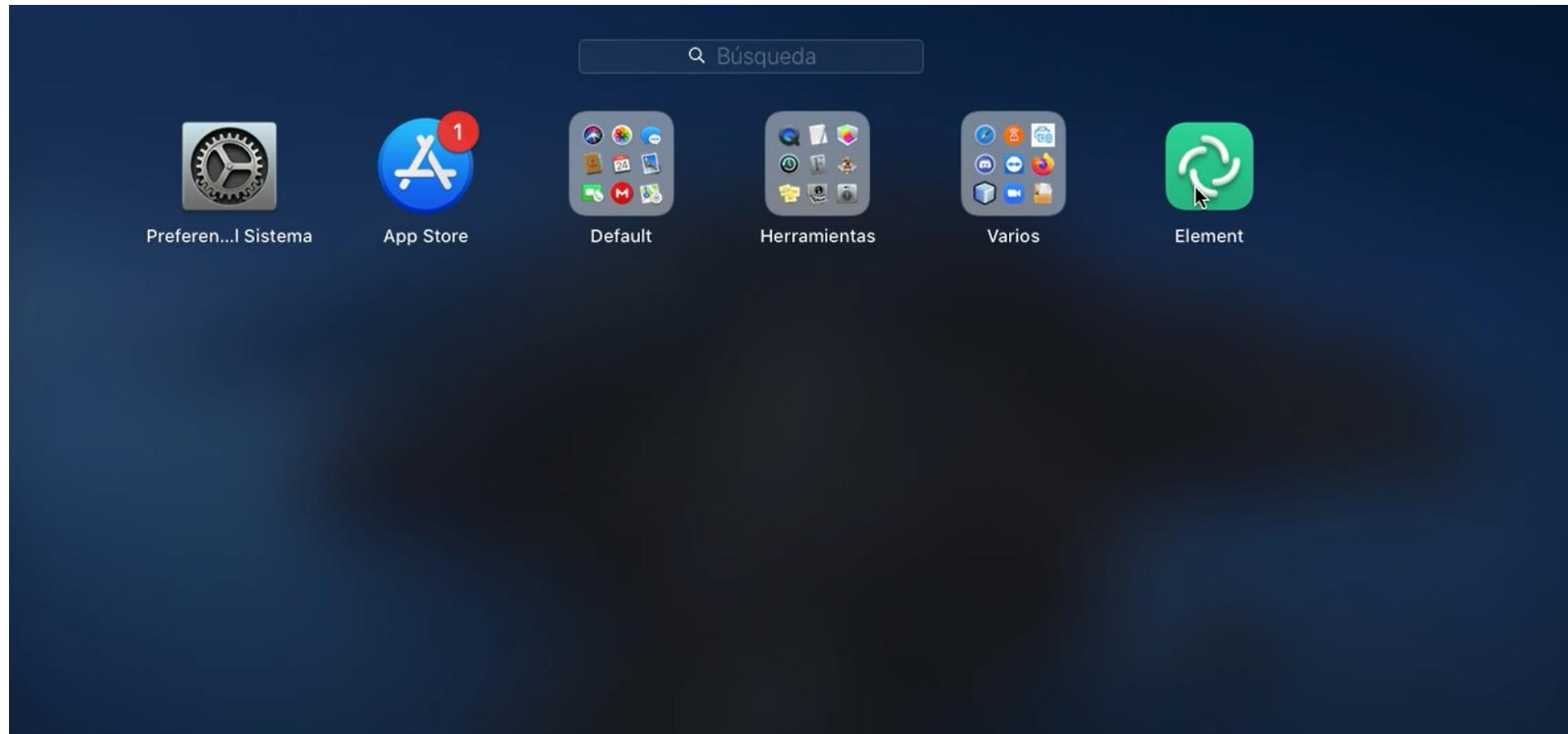
Al finalizar la descarga tendrá un archivo ejecutable, de extensión .dmg. Puede abrir el instalador desde la barra de descargas del navegador.



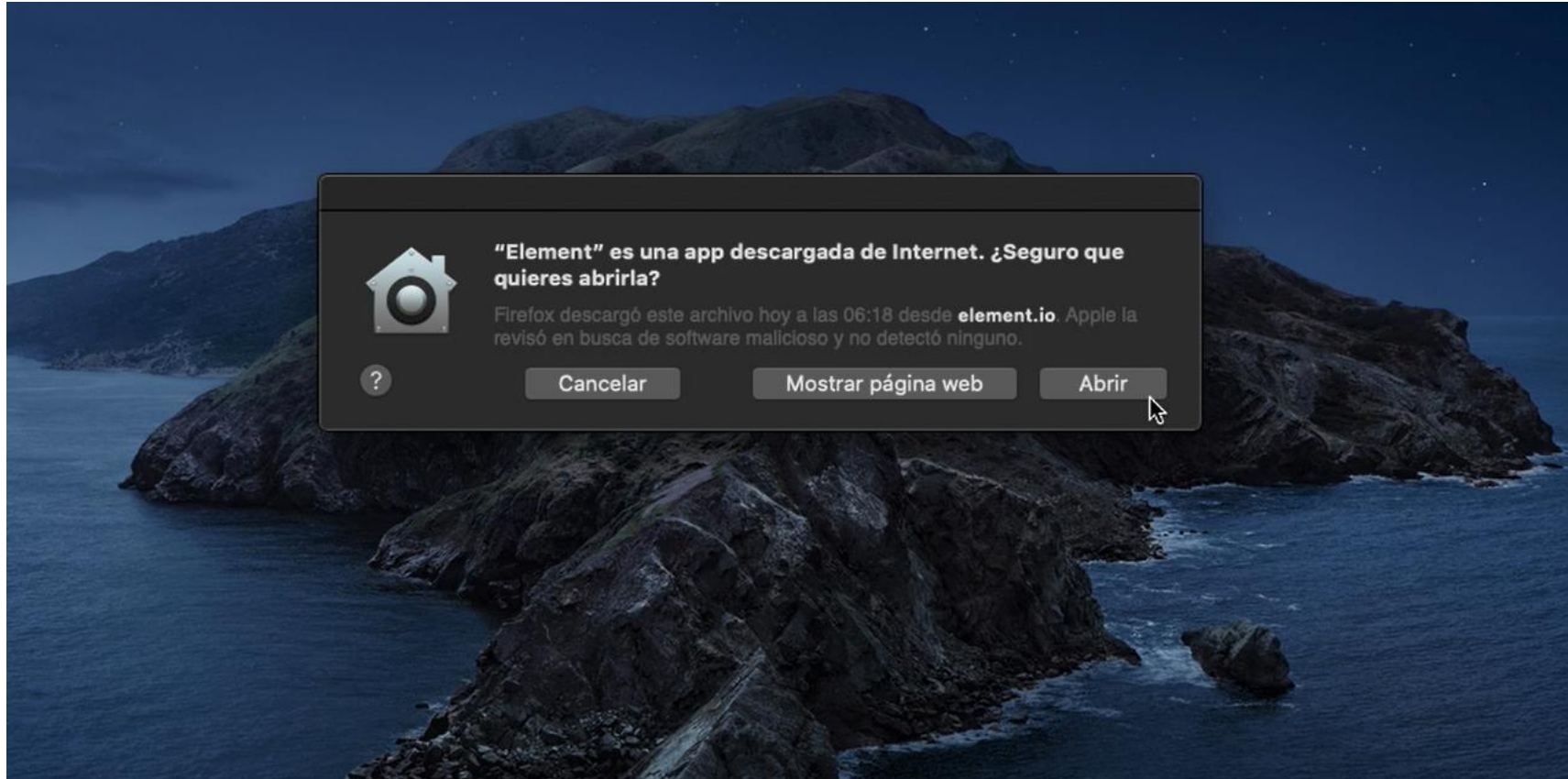
Al ejecutar el programa verá una ventana emergente como la siguiente. En ella, deberá arrastrar el ícono de Element hacia la carpeta de aplicaciones. Esto lo logrará manteniéndolo presionado hasta posicionarlo encima de la carpeta. Cuando esté totalmente sobre ella aparecerá un pequeño ícono verde al lado del cursor. Suelte el ícono de Element.

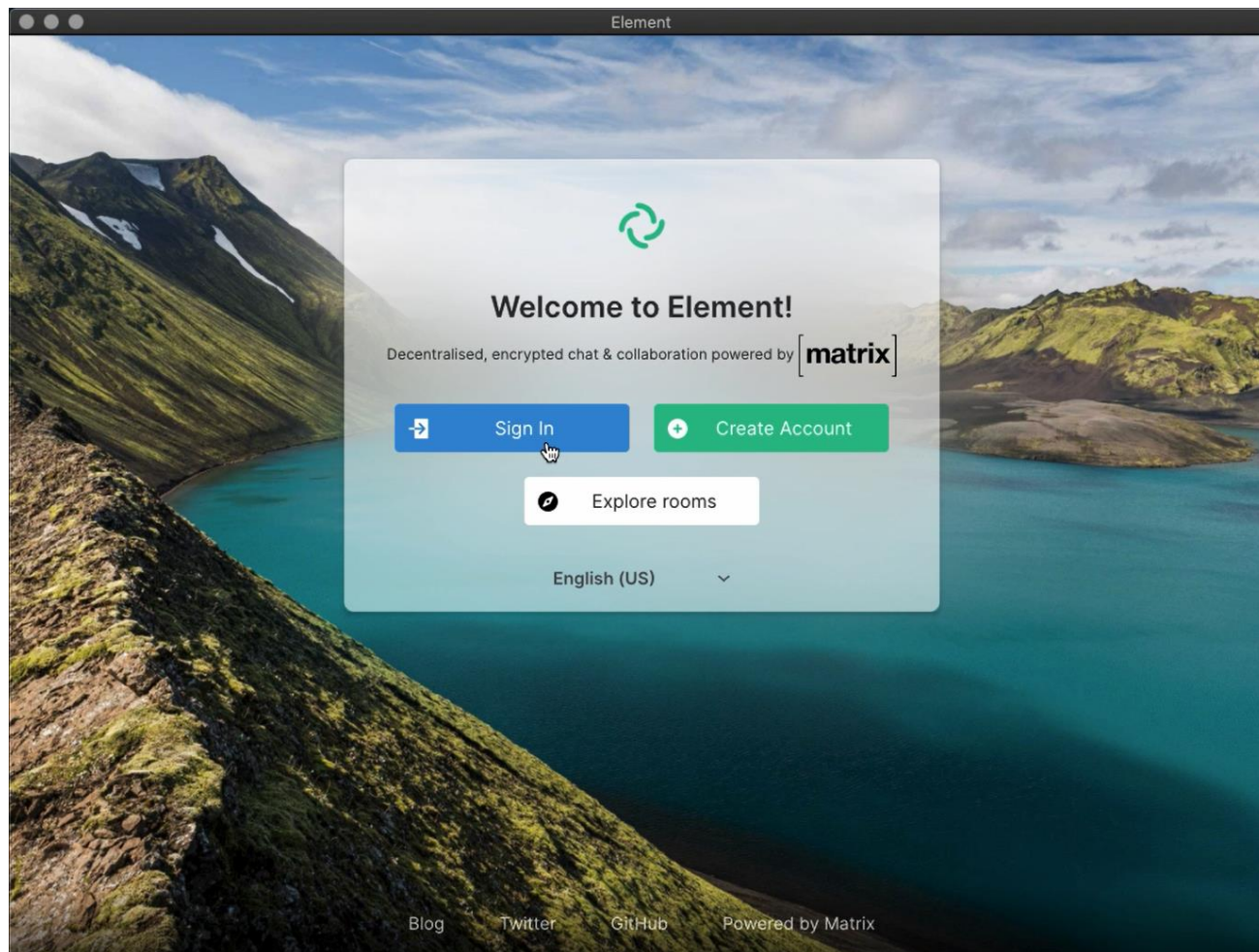


Cierre la ventana del instalador, y busque en el Launchpad el ícono de Element. Abra la aplicación.




Por motivos de seguridad, el sistema operativo suele confirmar con el usuario la ejecución de los programas que no han sido descargados desde la App Store. Ante esta alerta, presione **Abrir**.

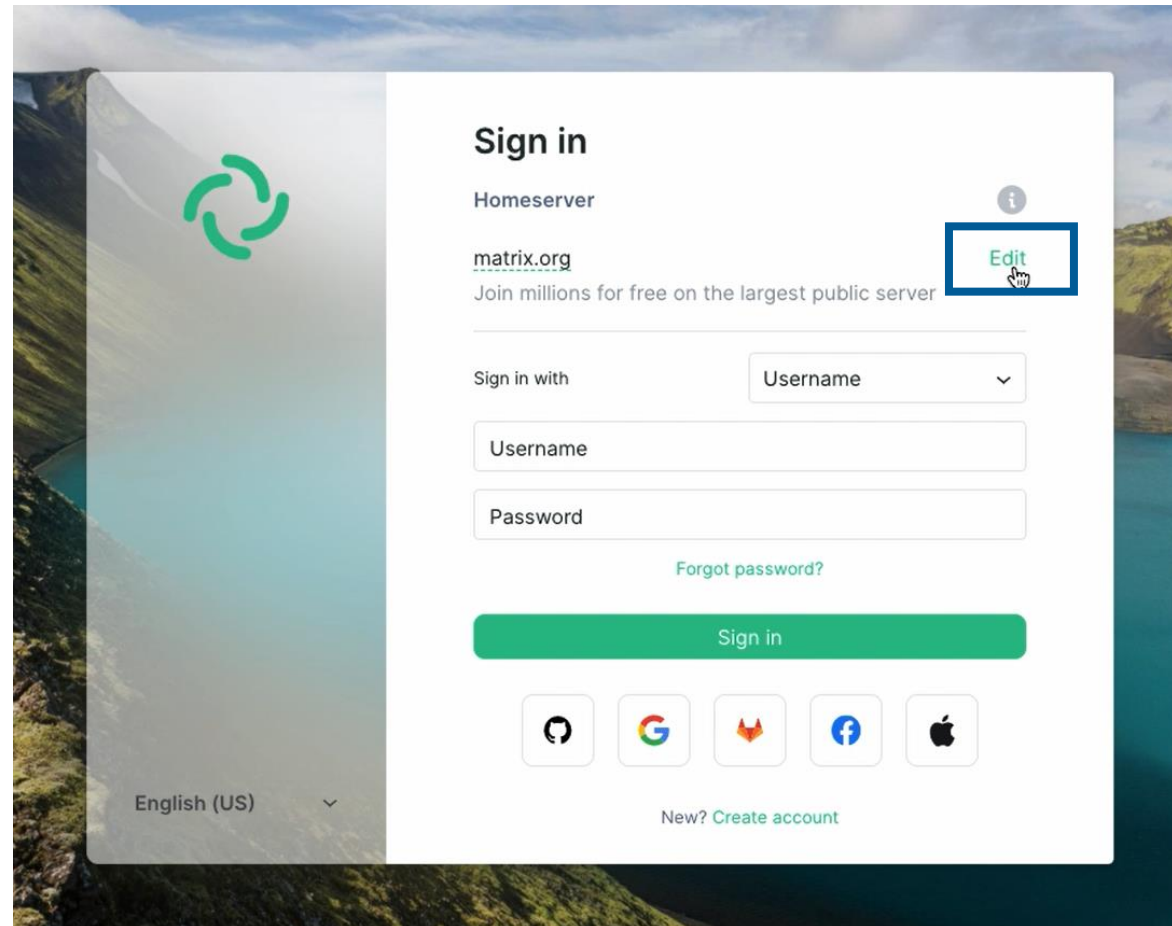




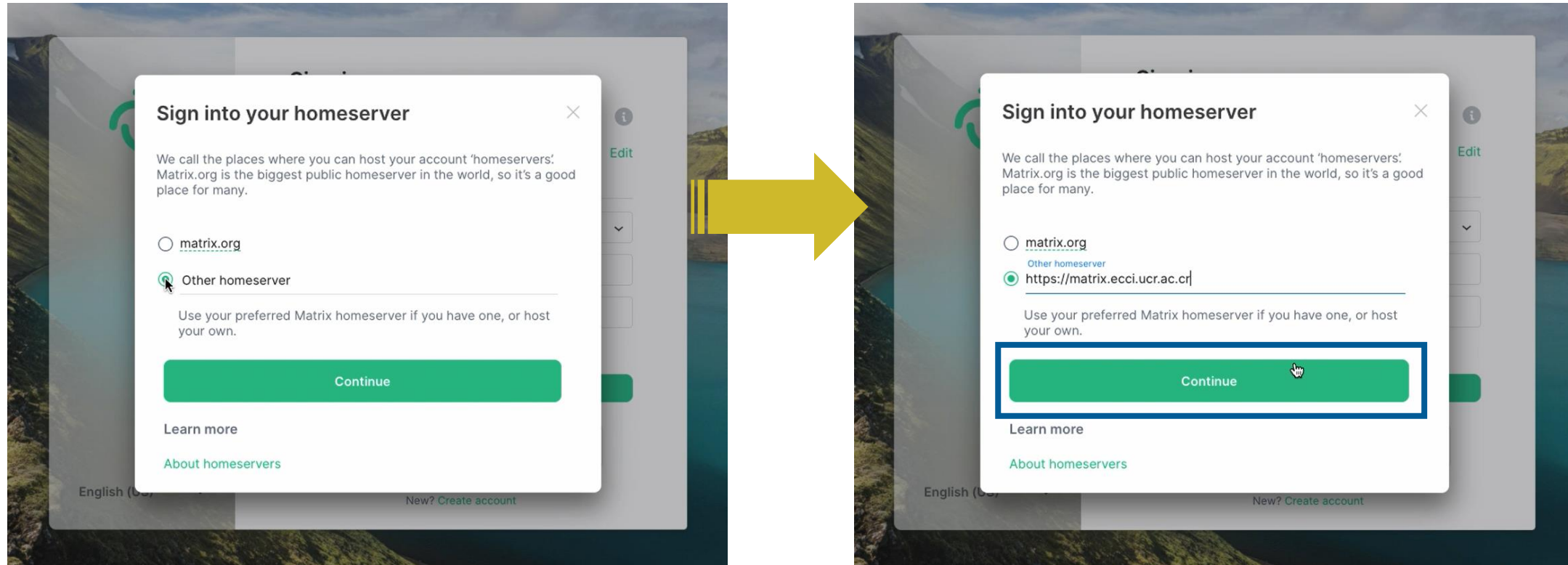
Al hacerlo, se abrirá la siguiente ventana.

Seleccione la opción  ya que el servidor de la escuela no admite crear cuentas nuevas.

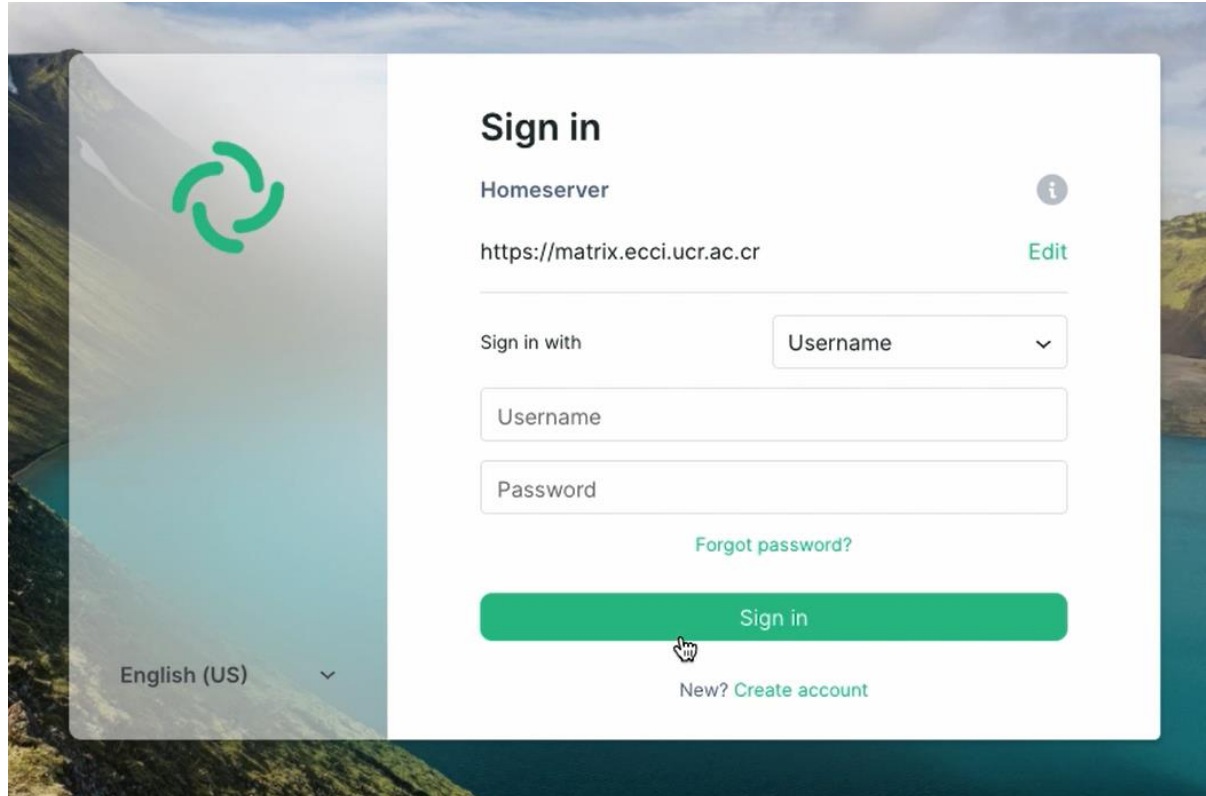
En la siguiente ventana, diríjase a [Edit](#), para elegir el servidor donde se alojará su cuenta.



Seguidamente, seleccione la opción **Other homeserver**, y digite **`https://matrix.ecci.ucr.ac.cr`** en ese espacio. Esta es la dirección del servidor de la escuela. Luego, oprima el botón **Continue**.



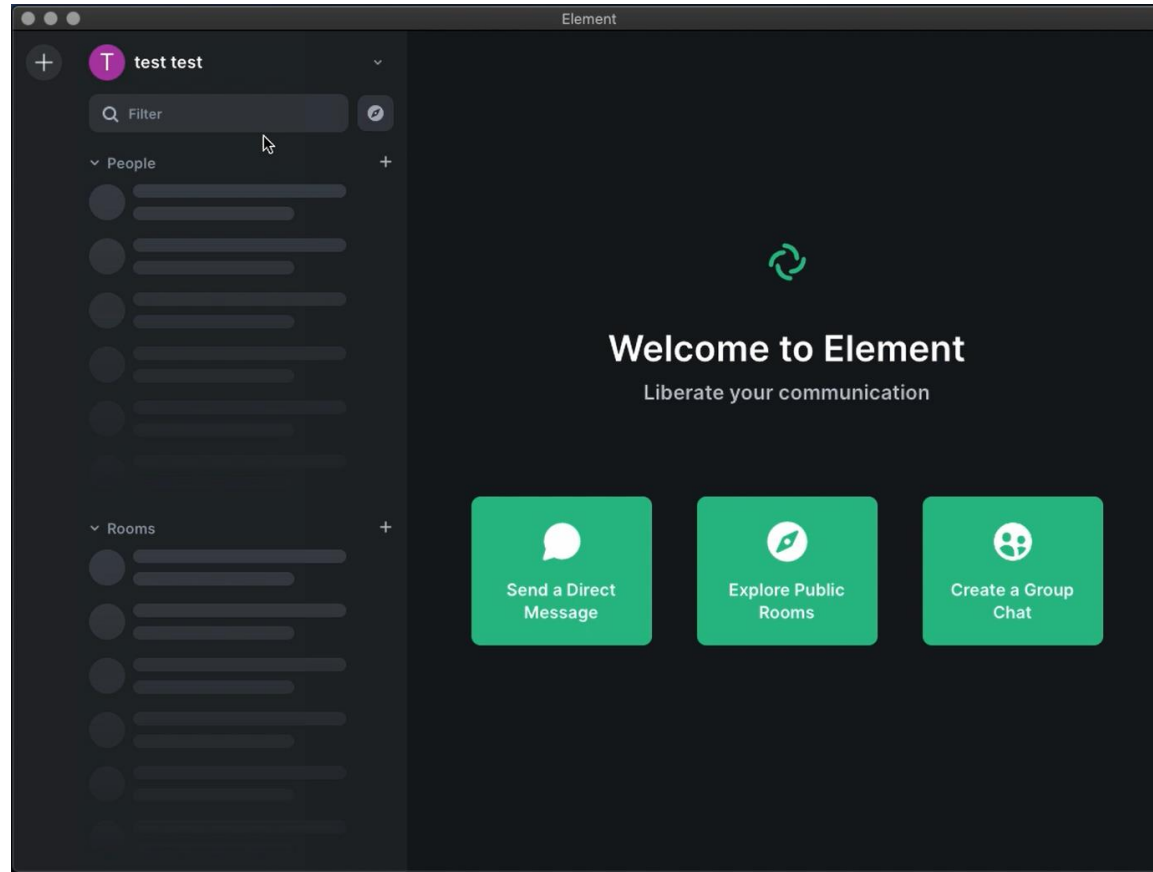
Ingrese los datos para iniciar sesión: su nombre de usuario corresponde a su número de carnet. Si éste tiene una letra al inicio, escríbala en minúscula. Luego ingrese su contraseña.
Estos datos también se usan para iniciar sesión en las computadoras de los laboratorios de la escuela.



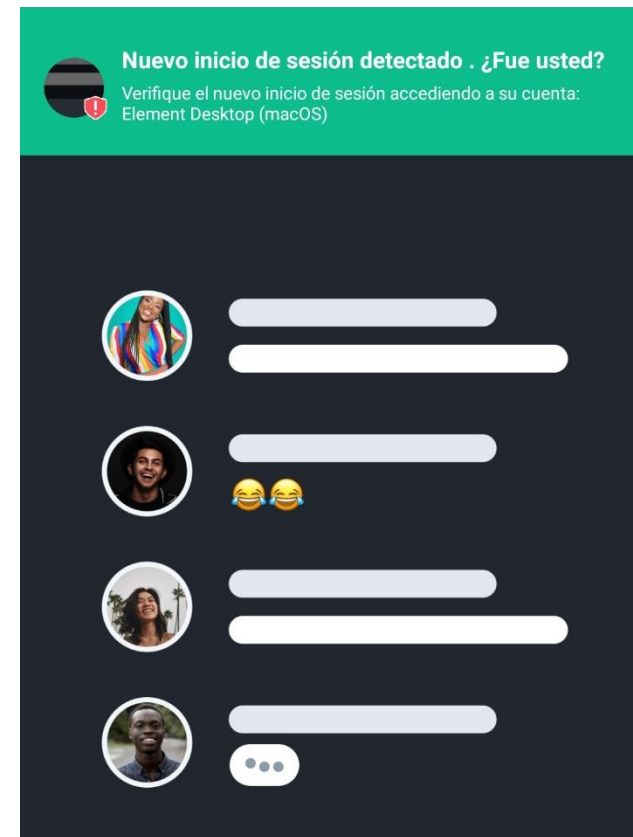
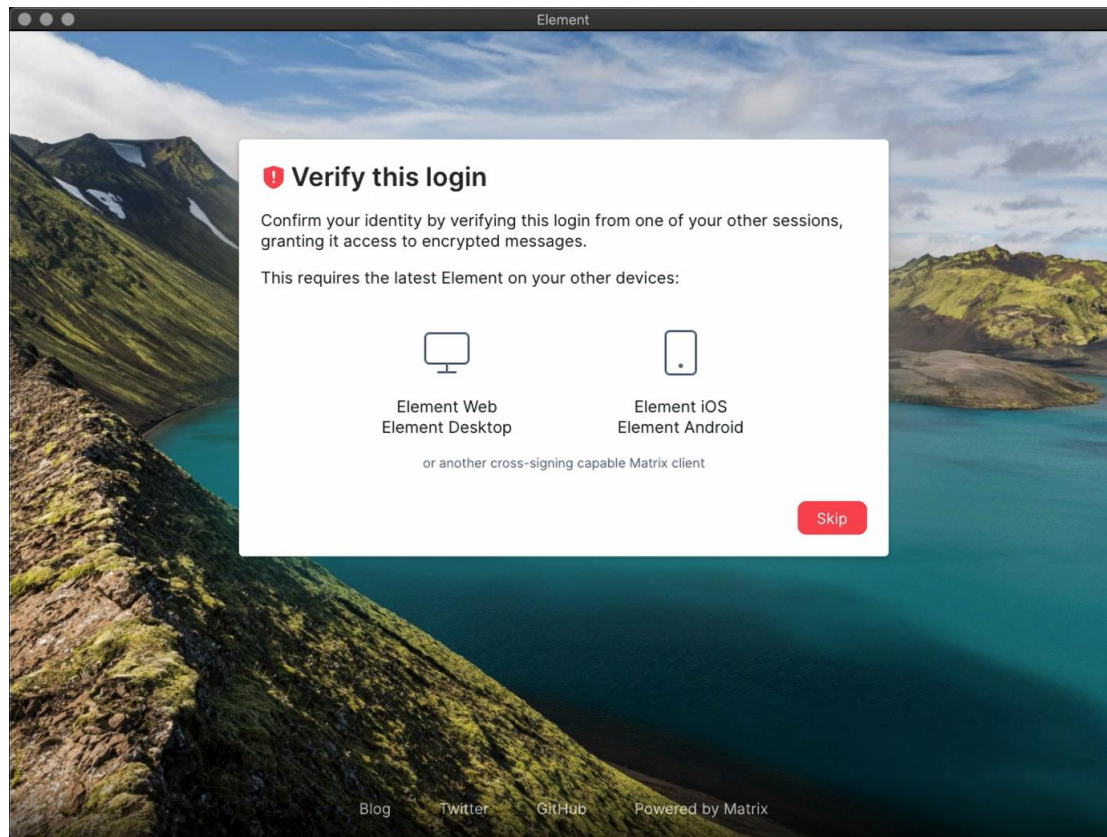
The image shows a web interface for signing in to a 'Homeserver'. The page has a white background with a green logo on the left. The main content area is titled 'Sign in' and includes the following elements:

- Homeserver** label with an information icon (i) to its right.
- URL: `https://matrix.ecci.ucr.ac.cr` with an **Edit** link to its right.
- Sign in with** dropdown menu currently set to **Username**.
- Username** input field.
- Password** input field.
- Forgot password?** link below the password field.
- Sign in** button (green).
- New? Create account** link below the sign in button.
- English (US)** language selector in the bottom left corner.

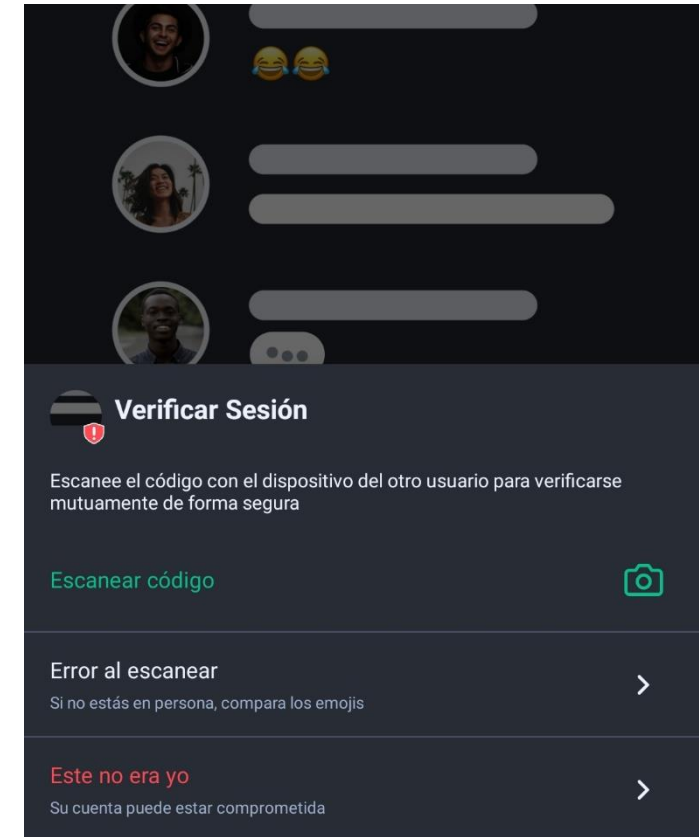
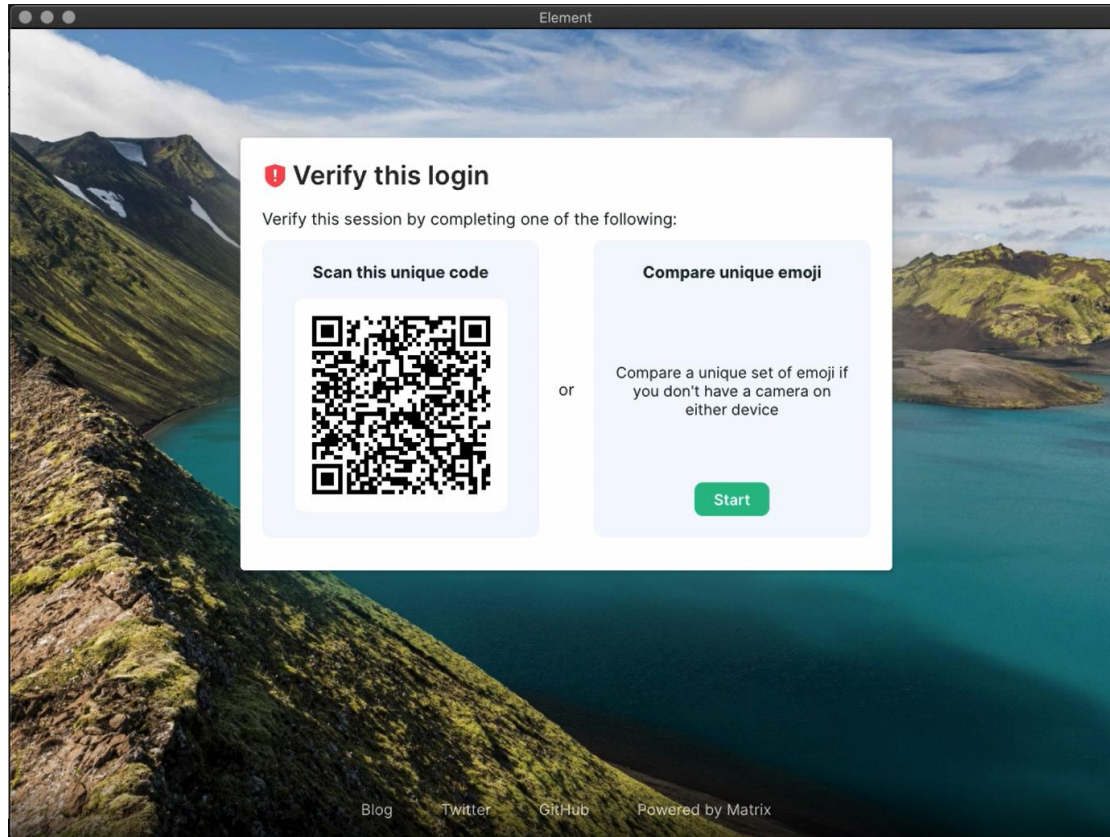
Si es la primera vez que inicia sesión, su aplicación de escritorio ya está configurada y lista para usar. De lo contrario, tenga cerca y disponible el dispositivo móvil donde ya ha ingresado con su cuenta.



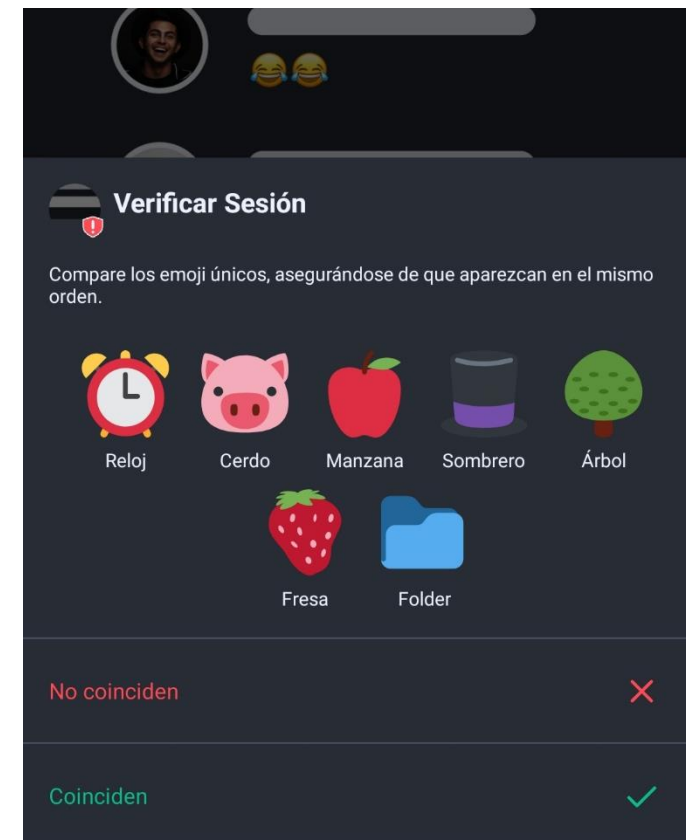
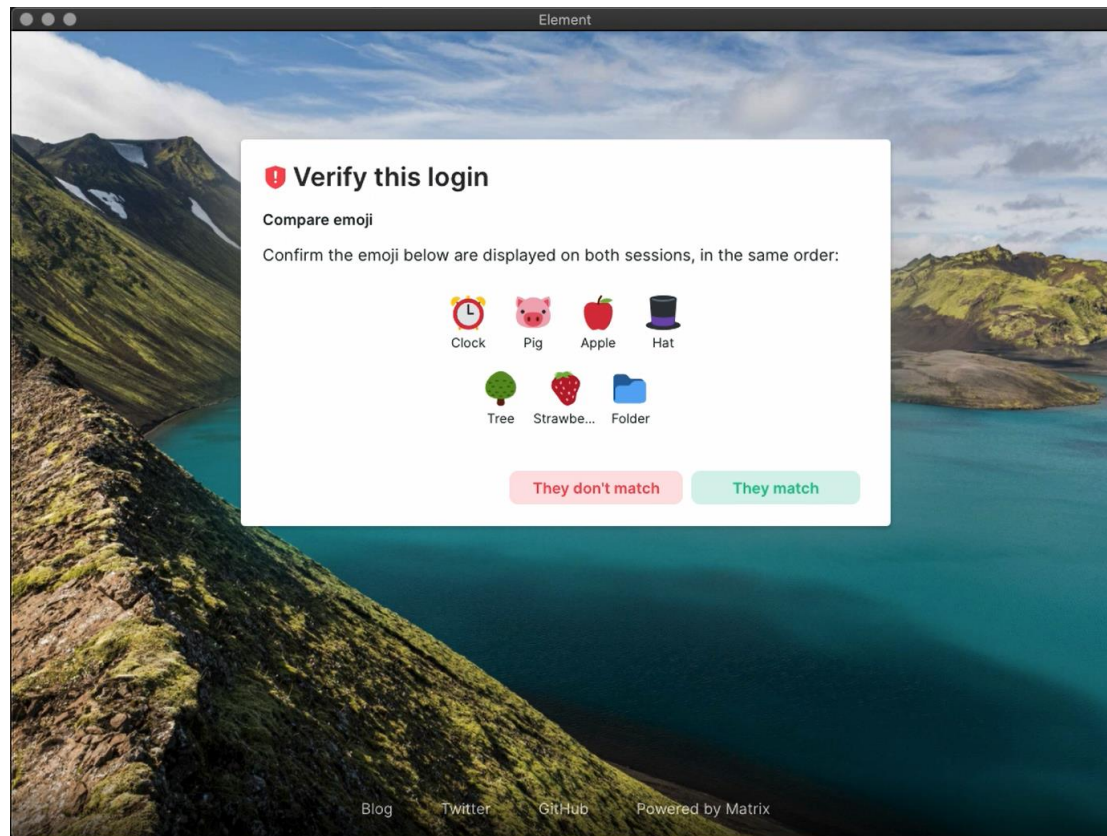
Teniendo previamente configurada la aplicación en un dispositivo móvil, ábrala. Al intentar iniciar sesión en la computadora verá esta ventana, al mismo tiempo que recibirá una notificación en el móvil. Ingrese a ella presionando cualquier parte de la notificación.



Seguidamente, tendrá en la pantalla del ordenador las opciones de escanear con su móvil un código QR o de comparar una cadena de emojis, mientras que en su dispositivo móvil tendrá la opción de denegar la solicitud de acceso, además de las dos anteriores. Para verificar el inicio de sesión puede elegir la comprobación que desee.



En esta guía se usará el método de comparación de emojis. Para esto, seleccione en el dispositivo móvil la opción **Error al escanear**. Verá las siguientes ventanas tanto en el ordenador como en el móvil. Si los emojis coinciden, como en este caso, presione **They match / Coinciden** en ambos dispositivos.



La nueva sesión ha sido verificada con éxito. La aplicación está lista para usar.

